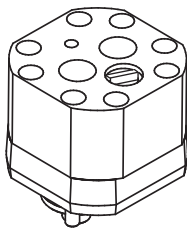


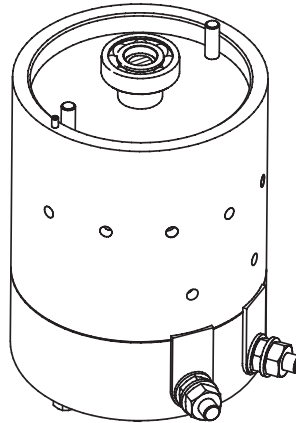
Instrucción, juego de bomba Haldex y motor modelo BMRA

Juego N/P 269440-01

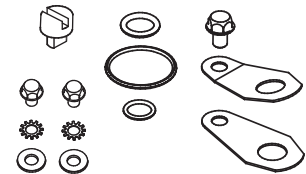
NOTA: Los juegos de ensambles y partes mostradas en esta hoja sólo se muestran para su identificación. Estos artículos sólo se suministran con un juego completo.



**Bomba Haldex estándar
(1300171) para BMRA
cant. 1**

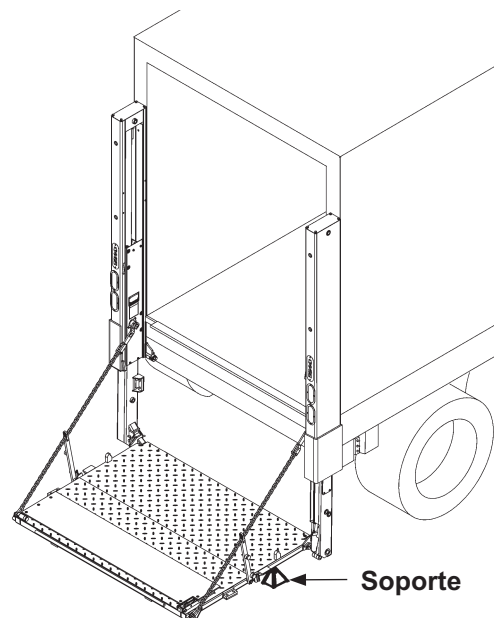


**Motor cd Haldex estándar
(1300618) para BMRA
cant. 1**



**Partes y sellos
cant. 1**

1. Despliegue la plataforma. Luego, descienda y descansa la plataforma sobre soportes. Consulte el **Manual de operación** para instrucciones de operación.

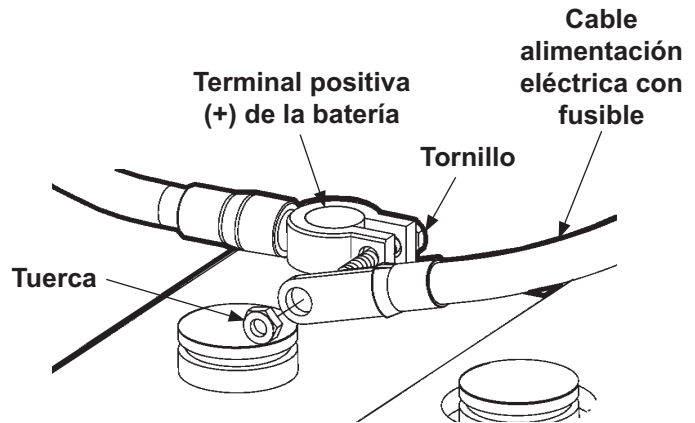


**Plataforma desplegada,
descendida y apoyada
FIG. 1-1**

⚠ Advertencia

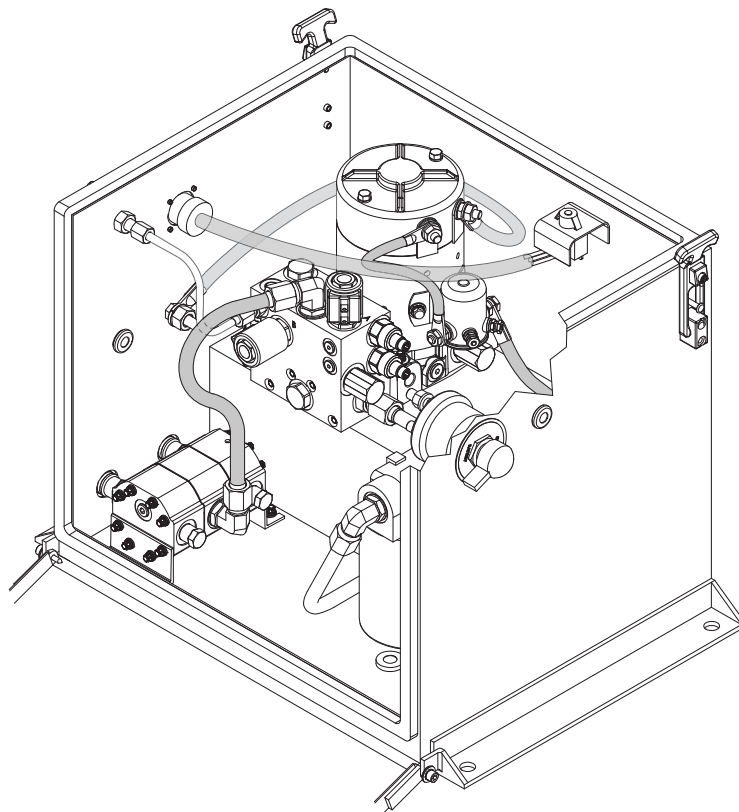
Para prevenir lesiones y daños al equipo, no permita que pongan en operación este elevador hidráulico durante la instalación de los escalones a la placa de extensión.

2. Desconecte la alimentación eléctrica de caja de la bomba retirando la tuerca del conector de terminal positiva (+) de la batería y desconectando el cable de alimentación eléctrica (FIG. 2-2). Vuelva a instalar la tuerca en el conector de terminal positiva (+) de la batería.



**Desconectar alimentación eléctrica de la batería
FIG. 2-1**

3. Abra la cubierta de caja de la bomba (FIG. 2-2).



**Caja de la batería con cubierta abierta
(se muestra bomba sencilla descenso por gravedad)
FIG. 2-2**

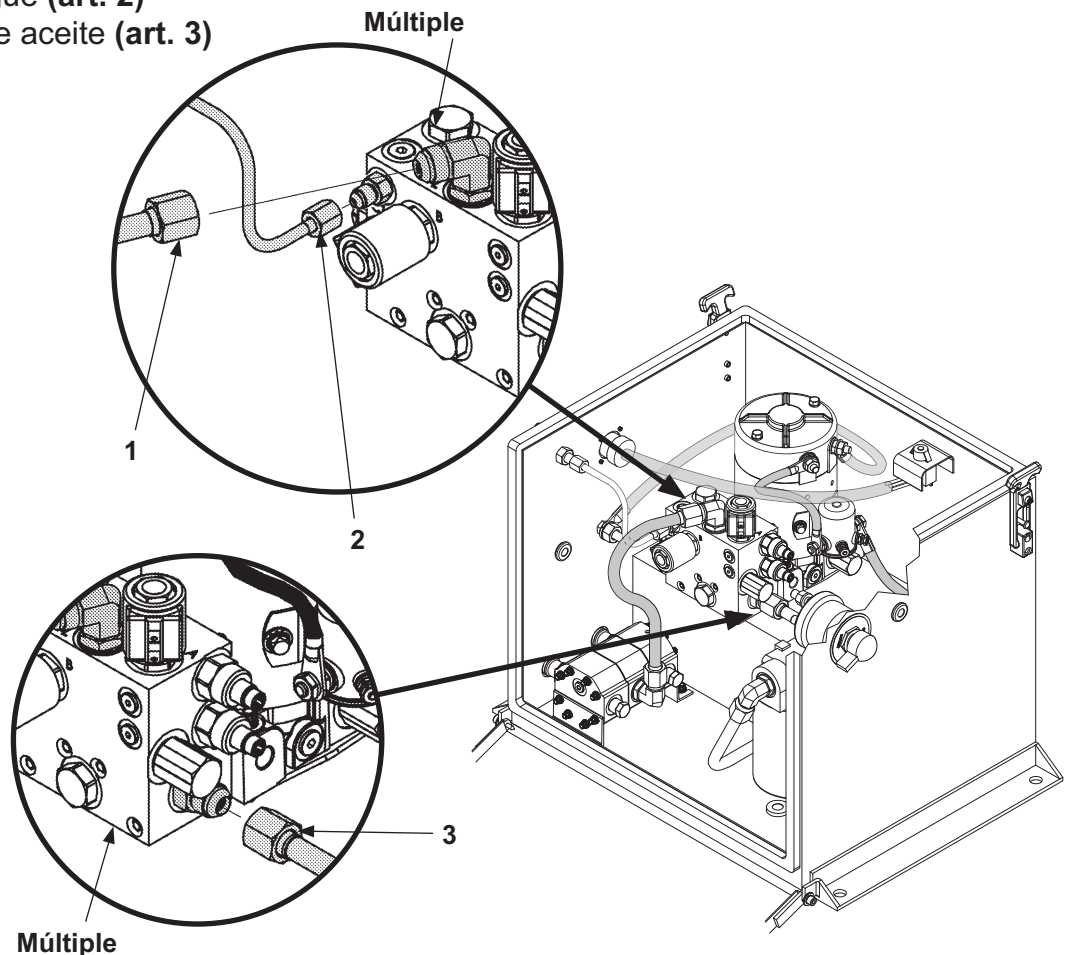
Precaución

No permita que entre suciedad, agua y otros contaminantes al sistema hidráulico. Antes de quitar los tapones de llenado y drenado del depósito de fluido hidráulico y líneas hidráulicas, limpie los contaminantes que pudiesen ingresar por cualquier acceso al depósito. Además proteja los accesos de cualquier contaminación accidental.

Nunca mezcle fluidos sintéticos con fluidos hidráulicos convencionales. En caso que esto suceda se deberá purgar el sistema hidráulico.

4. Desconecte las líneas hidráulicas del múltiple de la bomba (FIG. 3-1).

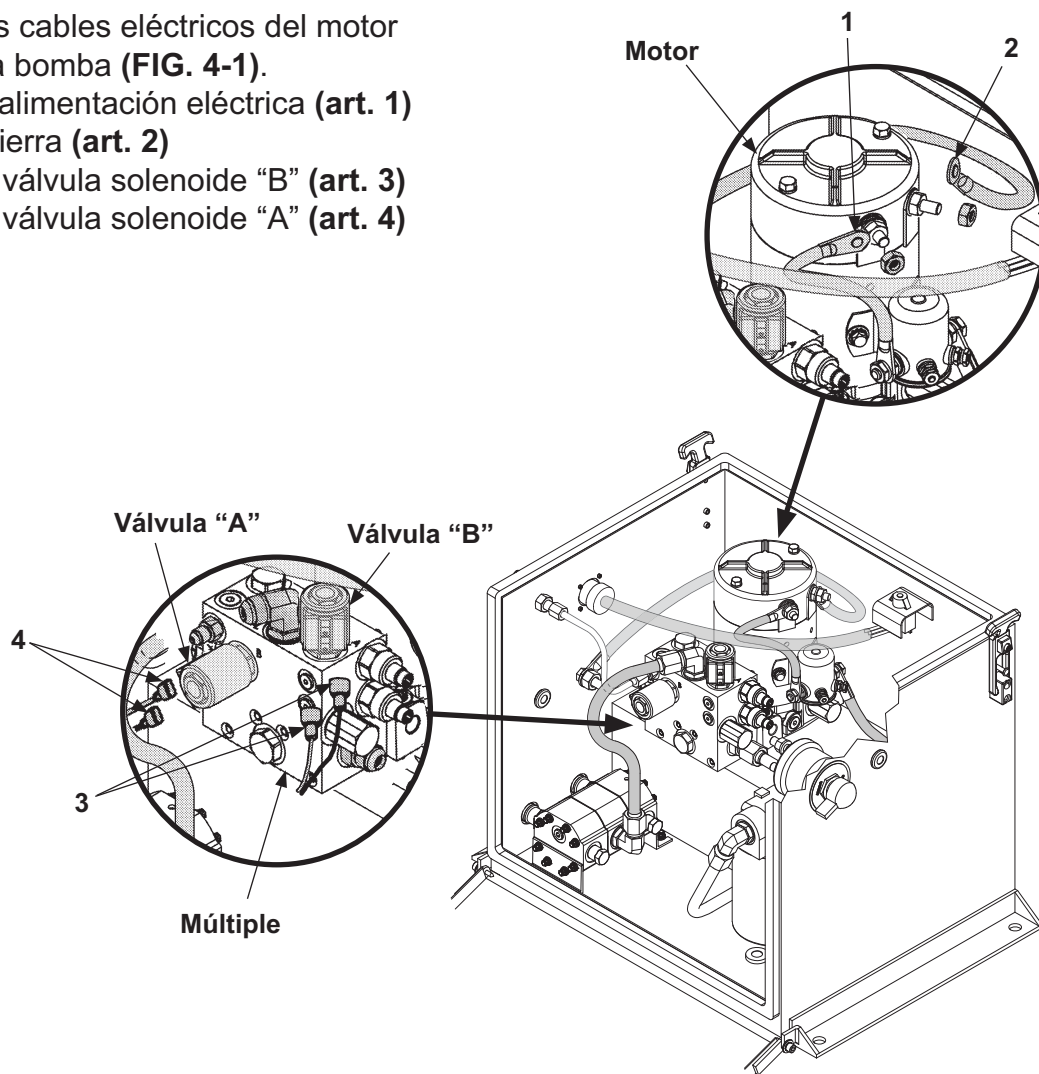
- Línea de elevación (art. 1)
- Línea de repliegue (art. 2)
- Línea de filtro de aceite (art. 3)



Desconectar líneas hidráulicas
del múltiple de la bomba
FIG. 3-1

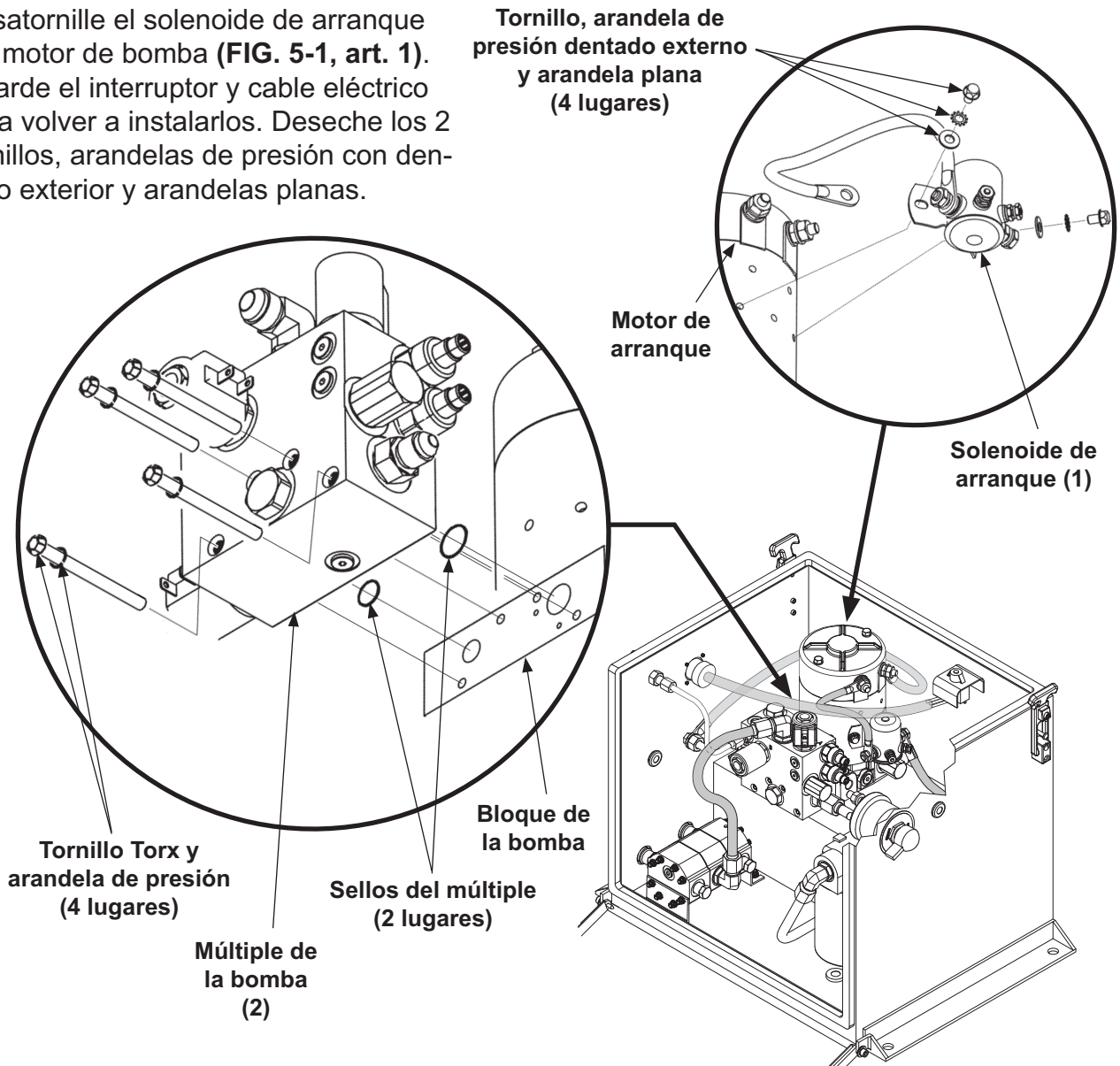
5. Desconecte los cables eléctricos del motor y múltiple de la bomba (**FIG. 4-1**).

- Cable (+) de alimentación eléctrica (**art. 1**)
- Cable (-) de tierra (**art. 2**)
- Cableado de válvula solenoide "B" (**art. 3**)
- Cableado de válvula solenoide "A" (**art. 4**)



Desconectar cableado eléctrico
FIG. 4-1

6. Desatornille el solenoide de arranque del motor de bomba (FIG. 5-1, art. 1). Guarde el interruptor y cable eléctrico para volver a instalarlos. Deseche los 2 tornillos, arandelas de presión con dentado exterior y arandelas planas.

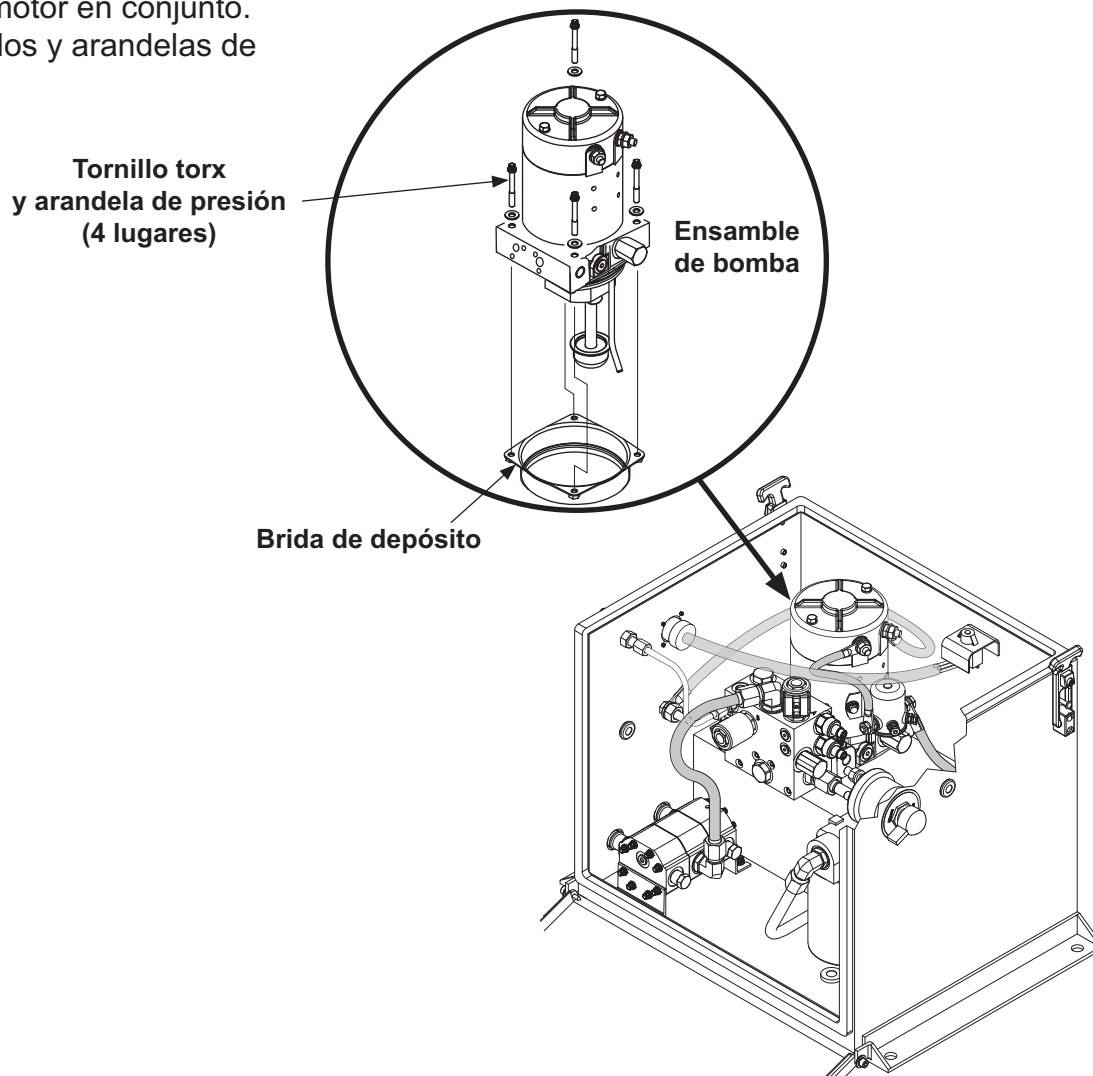


**Desatornillar solenoide de arranque y múltiple de la bomba
FIG. 5-1**

NOTA: Los sellos originales del múltiple, se necesitarán cuando se vuelva a instalar el múltiple, si no están dañados.

7. Desatornille el múltiple del bloque de la bomba (FIG. 5-1, art. 2). Guarde el múltiple y los 2 sellos para volver a instalarlos.

8. Desatornille el ensamble de bomba de la brida del depósito (**FIG. 6-1**). Retire la bomba, bloque de la bomba, y motor en conjunto. Guarde tornillos y arandelas de presión.



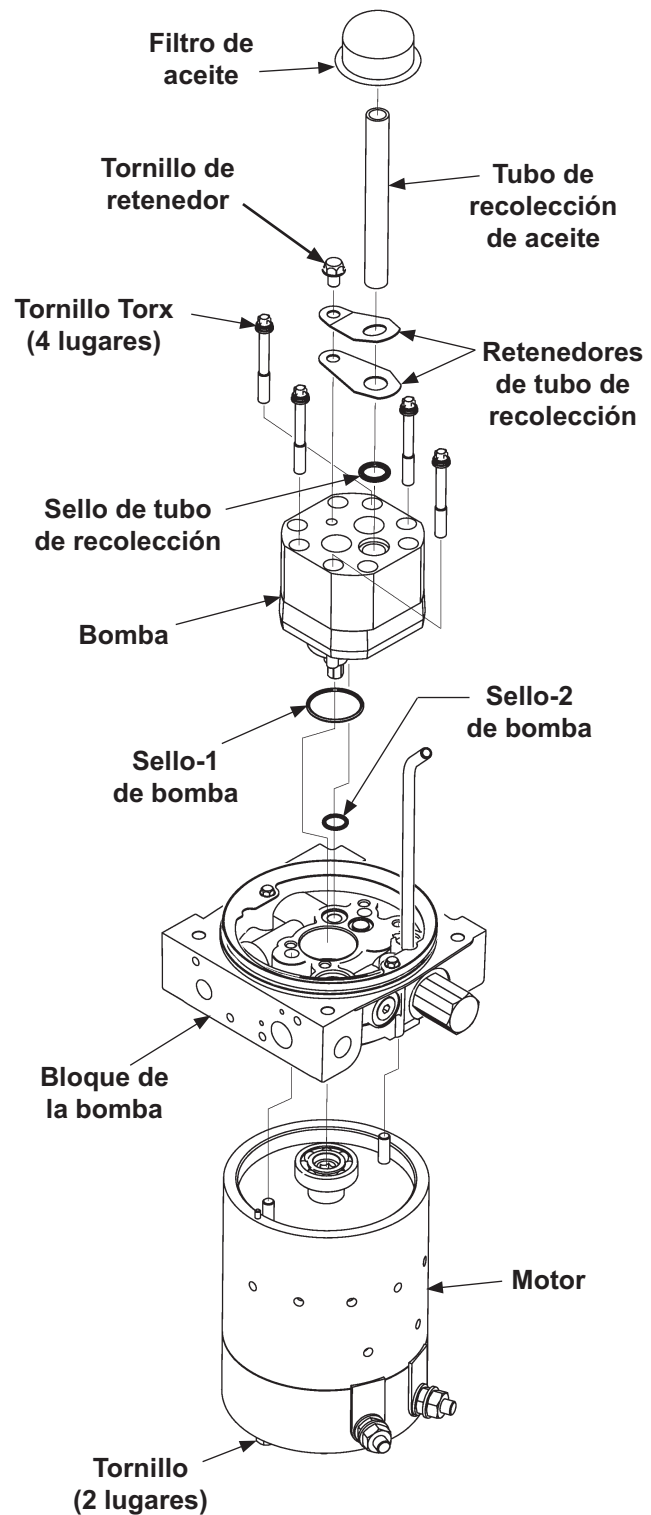
Desatornillar ensamble de bomba del depósito
FIG. 6-1

9. Coloque el ensamble de la bomba con la parte inferior hacia arriba para acceder a la bomba (FIG. 7-1). Desatornille los retenedores del tubo de recolección de aceite (FIG. 7-1). Luego retire el tubo de recolección de aceite y filtro. Deseche el sello de tubo de recolección (FIG. 7-1).

10. Desatornille la bomba del bloque (FIG. 7-1). Retire la bomba. Guarde los 4 tornillos torx, pero deseche los 2 sellos de la bomba (FIG. 7-1).

NOTA: Para mantener las partes del motor juntas, asegúrese que el motor y el bloque de la bomba estén con la parte inferior hacia arriba antes de aflojar los 2 tornillos.

11. Desatornille el motor del bloque (FIG. 7-1). Use los 2 tornillos para mantener las partes del motor juntas.



Desatornillar bomba y motor del bloque de la bomba
FIG. 7-1

12. Coloque el nuevo motor (j. de art.) con la parte inferior hacia arriba para mantener las partes juntas. Luego, afloje los 2 tornillos para retirar la cubierta de envío (FIG. 8-1).

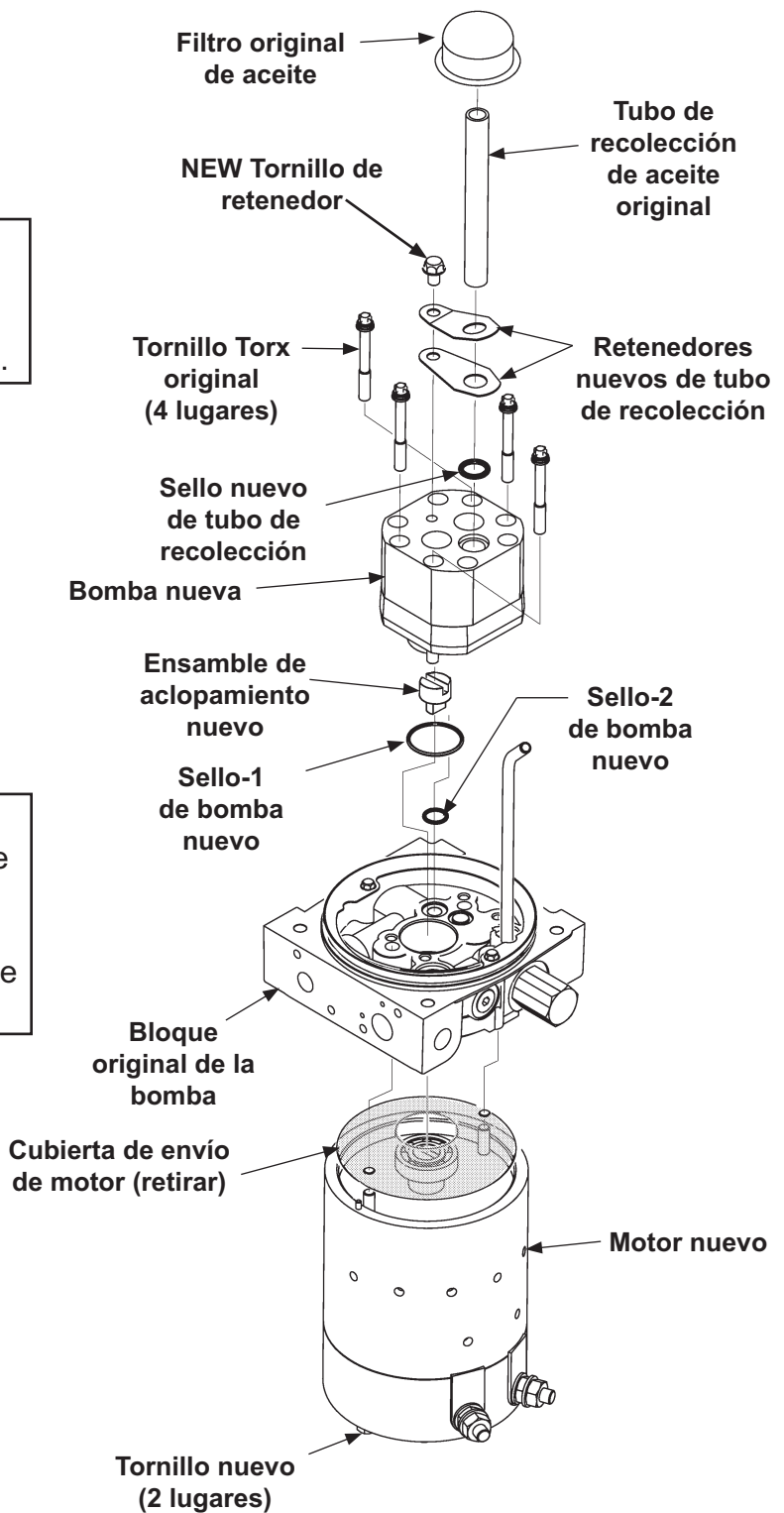
NOTA: Asegúrese de retirar la cubierta de envío de la parte inferior del motor antes de atornillar el motor al bloque.

13. Atornille el nuevo motor (j. de art.) al bloque de la bomba (FIG. 8-1). Asegure los 2 tornillos, pero no los apriete demás.

NOTA: Asegúrese que los 2 sellos de la bomba y ensamble de acoplamiento estén en la posición correcta antes de atornillar la bomba al bloque de la bomba.

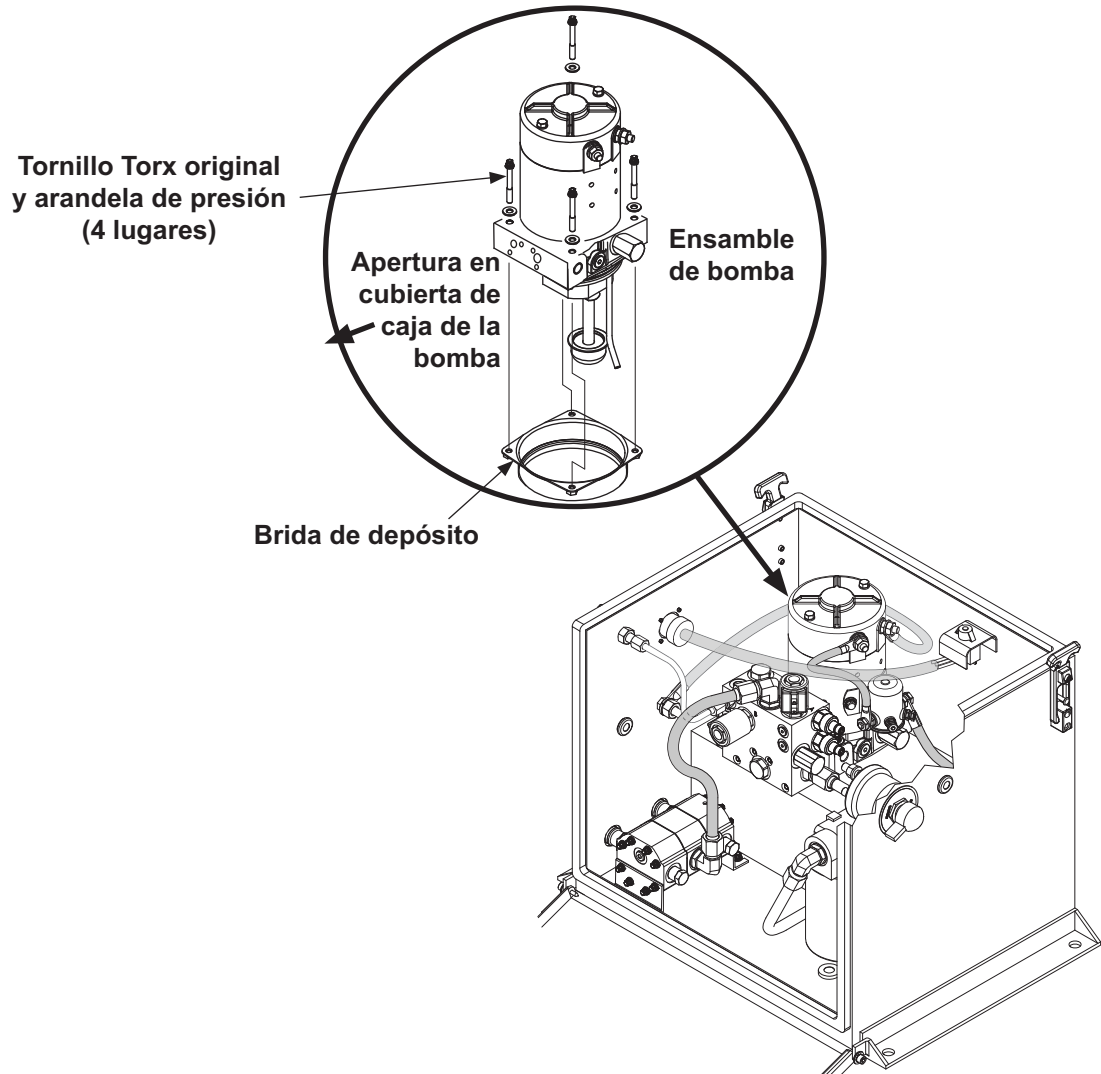
14. Atornille la nueva bomba, con ensamble de acoplamiento, y 2 sellos nuevos (j. de art.) al bloque de la bomba (FIG. 8-1). Apriete 4 tornillos torx, pero no apriete demasiado (FIG. 8-1).

15. Atornille el tubo de recolección de aceite y filtro al bloque de la bomba con sello nuevo, tornillo y retenedores (j. de art.) (FIG. 8-1). Apriete los tornillos, pero no demasiado (FIG. 8-1).



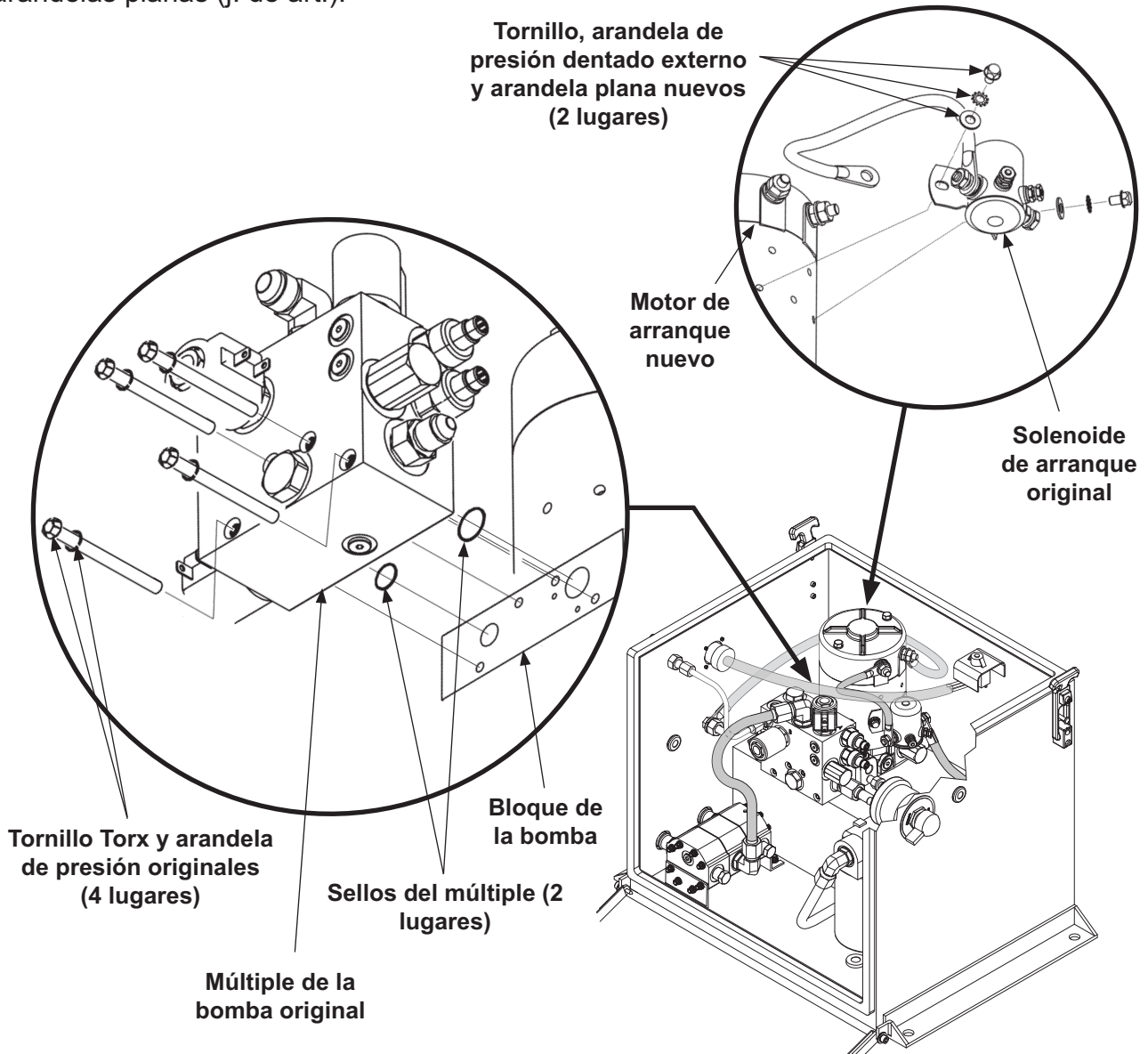
Atornillar bomba y motor al bloque de la bomba
FIG. 8-1

16. Coloque el nuevo ensamble de la bomba a través de la apertura en el depósito y asiente la bomba en la posición correcta sobre la brida (**FIG. 9-1**). Luego, atornille el ensamble de bomba a la brida (**FIG. 9-1**).



Atornillar ensamble de bomba al depósito
FIG. 9-1

17. Atornille el solenoide de arranque al motor de la bomba (**FIG. 10-1**) con 2 chilillos nuevos, arandelas de presión con dentado exterior, y arandelas planas (j. de art.).



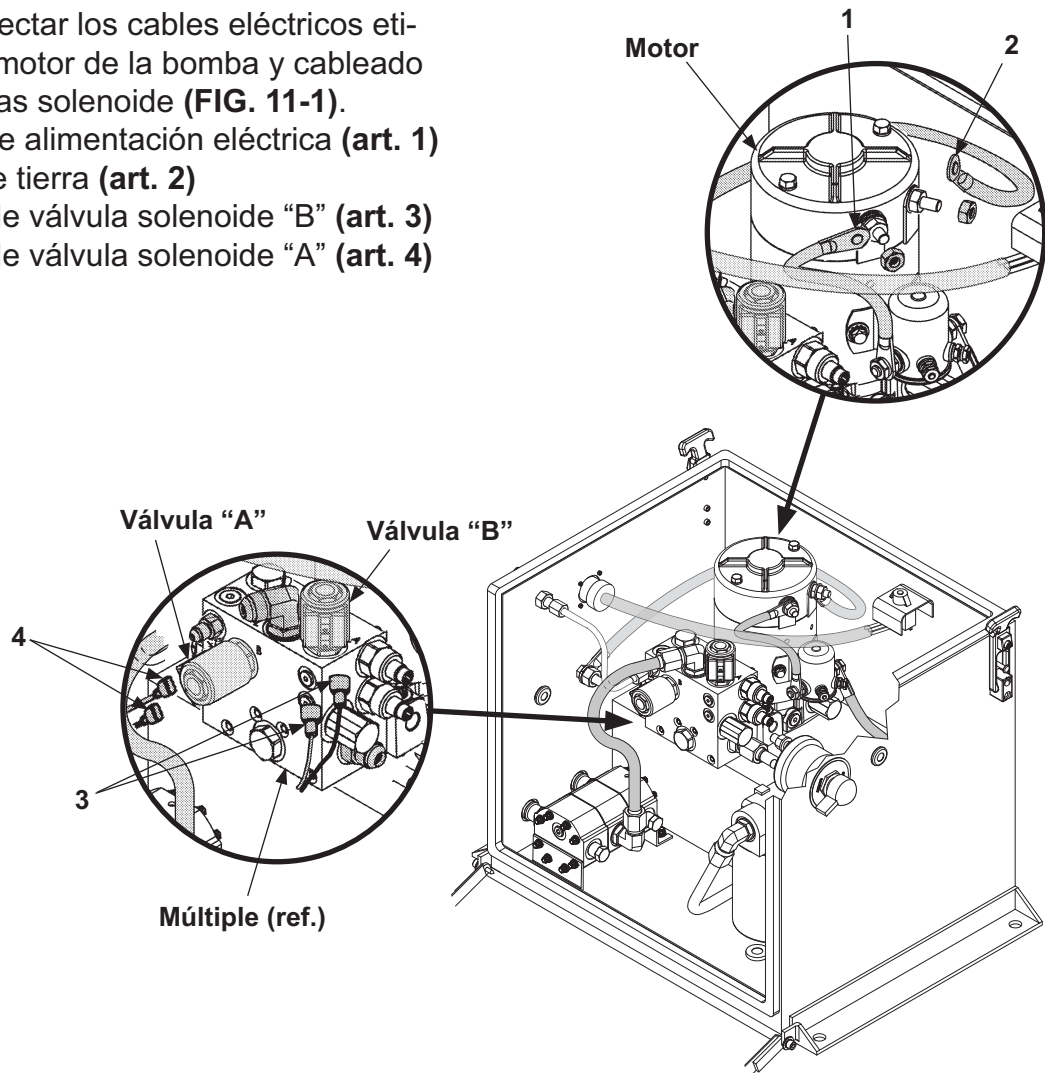
Atornillar solenoide de arranque y múltiple de la bomba
FIG. 10-1

NOTA: Los 2 sellos originales sin daño del múltiple o sellos de reemplazo, deben estar colocados en la posición correcta sobre la parte trasera del múltiple antes de volver a instalarlo.

18. Atornille el múltiple, con los 2 sellos del múltiple, al bloque de la bomba (**FIG. 10-1**).

19. Vuelva a conectar los cables eléctricos etiquetados al motor de la bomba y cableado de las válvulas solenoide (**FIG. 11-1**).

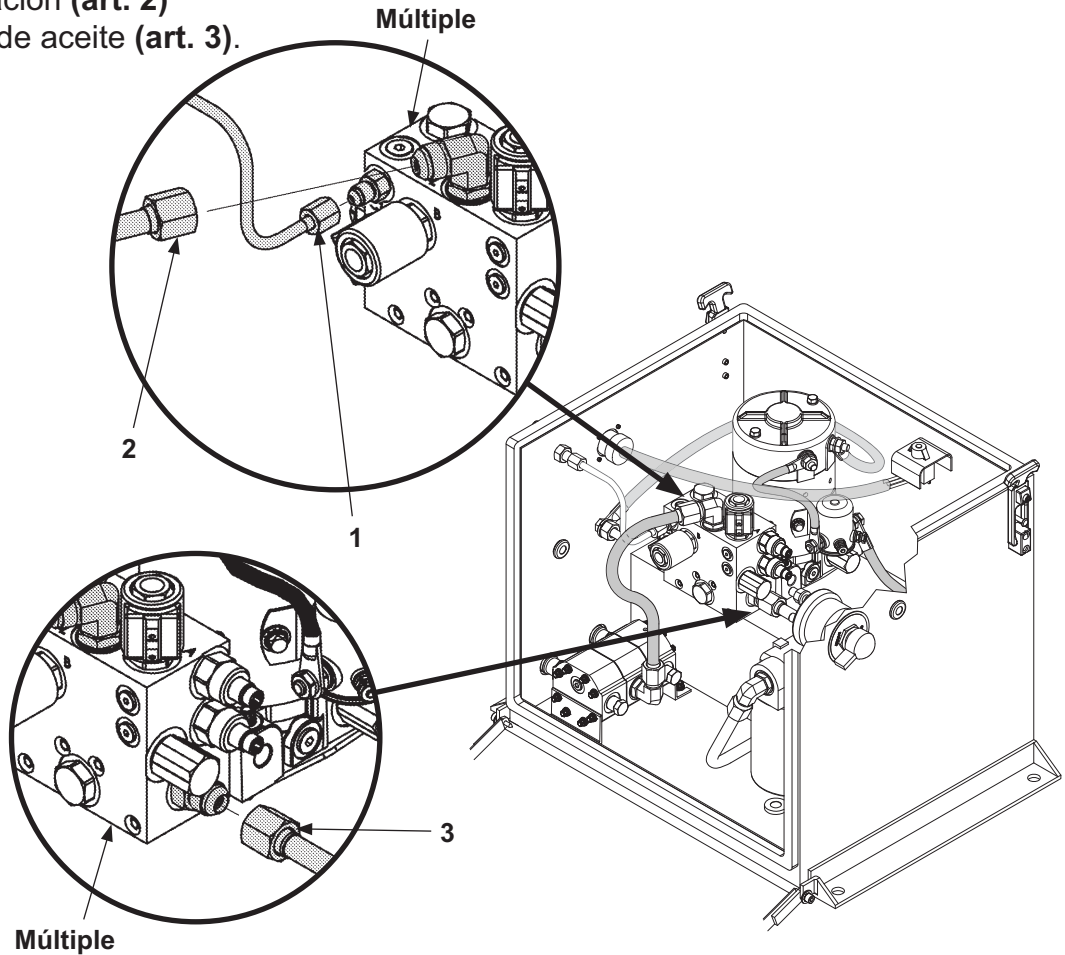
- Cable (+) de alimentación eléctrica (**art. 1**)
- Cable (-) de tierra (**art. 2**)
- Cableado de válvula solenoide "B" (**art. 3**)
- Cableado de válvula solenoide "A" (**art. 4**)



Desconectar cableado eléctrico
FIG. 11-1

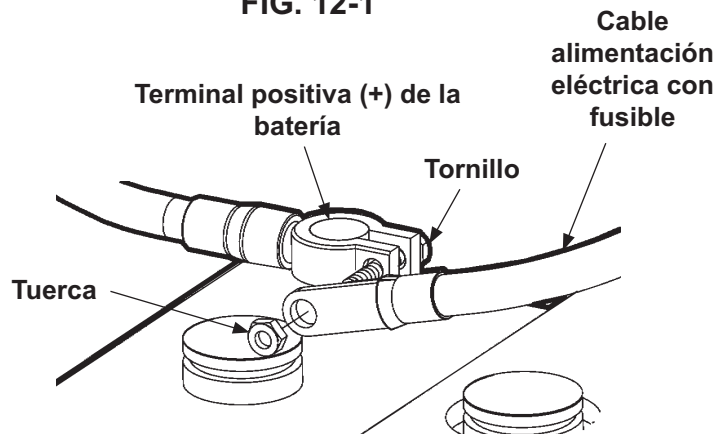
20. Vuelva a conectar las líneas hidráulicas al múltiple de la bomba (FIG. 12-1).

- Línea de repliegue (art. 1)
- Línea de elevación (art. 2)
- Línea de filtro de aceite (art. 3).



Volver a conectar líneas hidráulicas al múltiple de la bomba
FIG. 12-1

21. Vuelva a conectar la alimentación eléctrica a la caja de la bomba retirando la tuerca del conector de terminal positiva (+) de la batería y volviendo a conectar el cable de alimentación eléctrica (FIG. 12-2). Vuelva a colocar la tuerca en el conector de terminal positiva (+) de la batería.

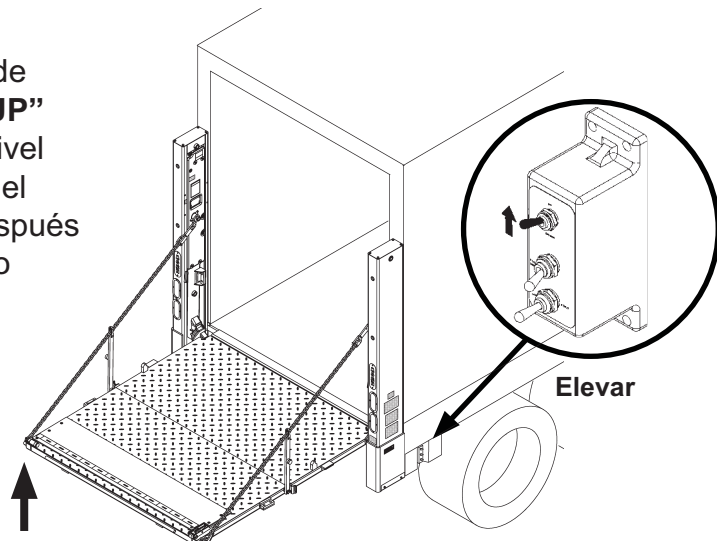


Volver a conectar alimentación eléctrica a la batería
FIG. 12-2

⚠ Advertencia

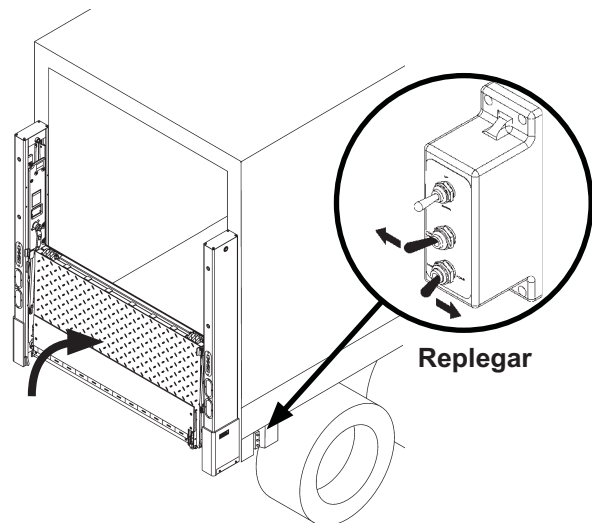
Para evitar lesiones y daños al equipo, presurize el sistema hidráulico antes de quitar los calces inferiores de soporte, y antes de iniciar la operación del elevador hidráulico.

22. Para presurizar los cilindros de elevación, accione el interruptor de la caja de control a la posición **“UP”** (elevar) y eleve la plataforma a nivel de cama del vehículo. Mantenga el selector de 10 a 15 segundos después que la plataforma haya alcanzado altura de cama (**FIG. 13-1**).



**Presurizar cilindros de elevación
FIG. 13-1**

23. Para presurizar los cilindros de repliegue accione los interruptores en la caja de control a la posición **“FOLD”** (replegar) por un lapso de 10 a 15 segundos como se muestra en la **FIG. 13-2**.



**Presurizar cilindros de repliegue
FIG. 13-2**

24. Realice el procedimiento **“Verificar fluido hidráulico”** del Manual de mantenimiento.