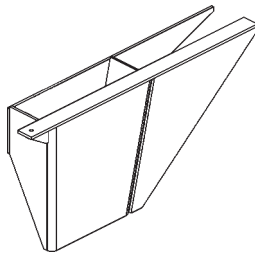
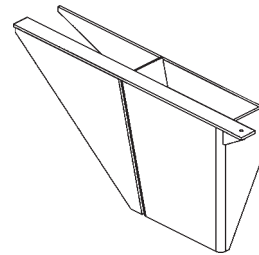


INSTRUCTION, LIFTGATE MOUNTING KIT FOR FRAMELESS TRAILERS WITH SLIDER AXLES (GPTLR)

FRAMELESS TRAILER KITS FOR GPTLR, 102" WIDE
P/N 282562-01 & P/N 282562-01G (GALVANIZED)

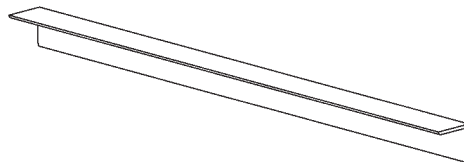


LH MOUNT BRACKET
P/N 282566-01 (PAINTED)
P/N 282566-01G (GALVANIZED)
QTY. 1

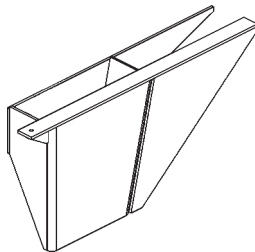


RH MOUNT BRACKET
P/N 282566-02 (PAINTED)
P/N 282566-02G (GALVANIZED)
QTY. 1

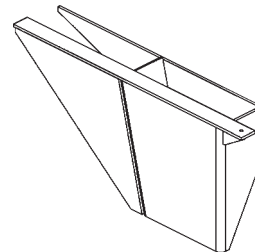
FRAMELESS TRAILER KITS FOR GPTLR, 96" WIDE
P/N 282562-02 & P/N 282562-02G (GALVANIZED)



ANGLE, 3" X 3" X 1/4" X 48"
P/N 299284-01
QTY. 2



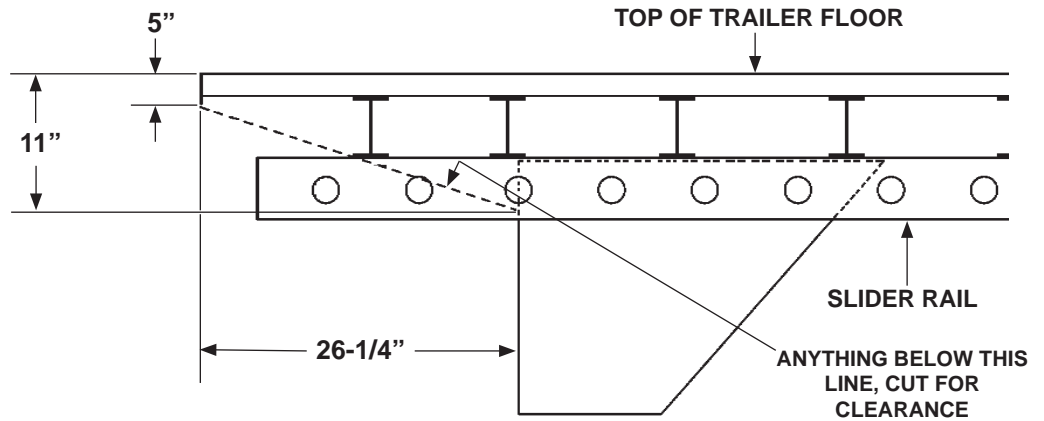
LH MOUNT BRACKET
P/N 282566-01 (PAINTED)
P/N 282566-01G (GALVANIZED)
QTY. 1



RH MOUNT BRACKET
P/N 282566-02 (PAINTED)
P/N 282566-02G (GALVANIZED)
QTY. 1

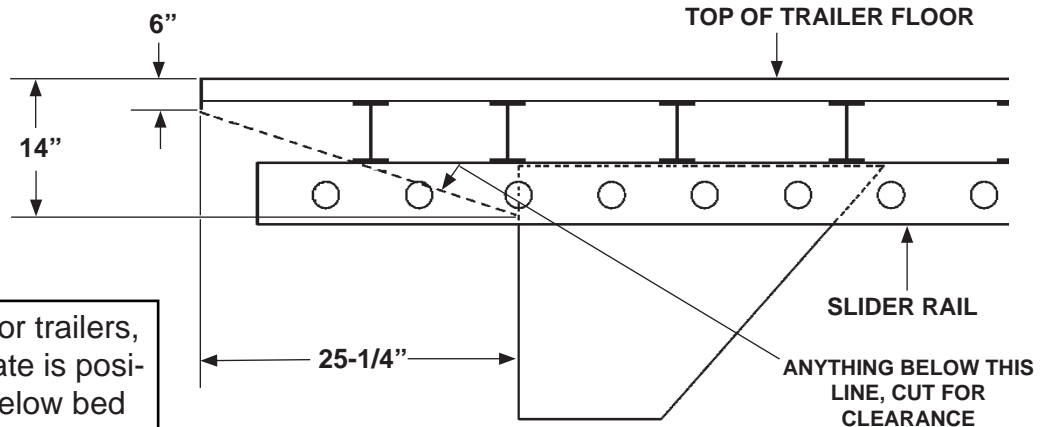
Estas instrucciones están disponibles en español a partir de la página 8.

Cut out trailer chassis to dimensions shown in **FIG. 2-1**, **FIG. 2-2** or **FIG. 2-3**.
 Use **FIG. 2-1** or **FIG. 2-2** for standard trailers and **FIG. 2-3** for trailers with swing doors.



**CHASSIS CUT FOR STANDARD TRAILER
 (GPTLR-25 & GPTLR-33)**

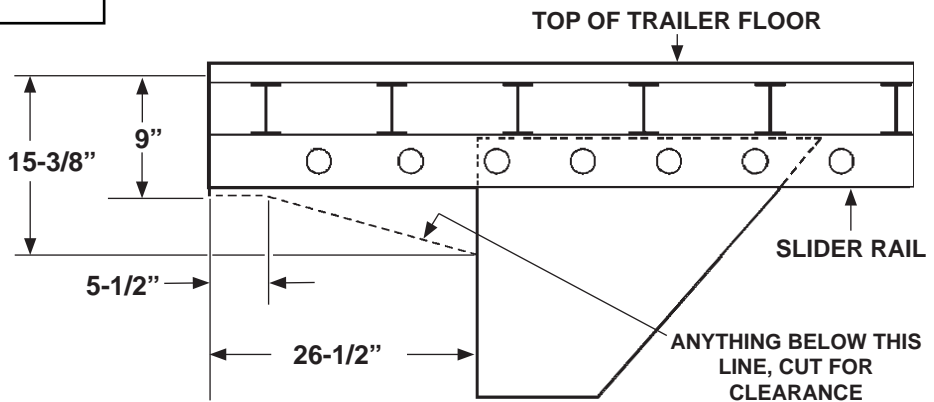
FIG. 2-1



**CHASSIS CUT FOR STANDARD TRAILER
 (GPTLR-44 & GPTLR-55)**

FIG. 2-2

NOTE: On swing door trailers, extension plate is positioned 1/4" below bed height (at the rear sill) so the door seals will have enough clearance.



**CHASSIS CUT FOR SWING DOOR TRAILER
 (GPTLR-25 & GPTLR-33)**

FIG. 2-3

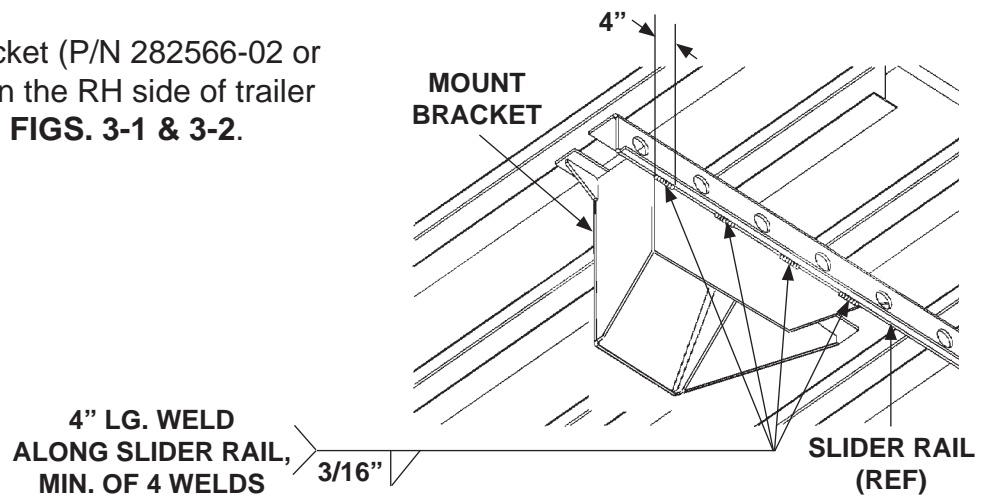
METHOD 1: INSTRUCTIONS FOR GPTLR LIFTGATES MADE FOR 102" WIDE VEHICLES

NOTE: Method 1 instructions are intended for installation of Liftgate mounting kits on 102" wide trailers with slider axles. Method 2 instructions for installation of Liftgate mounting kits on 96" wide trailers with slider axles, begin on Sheet 5.

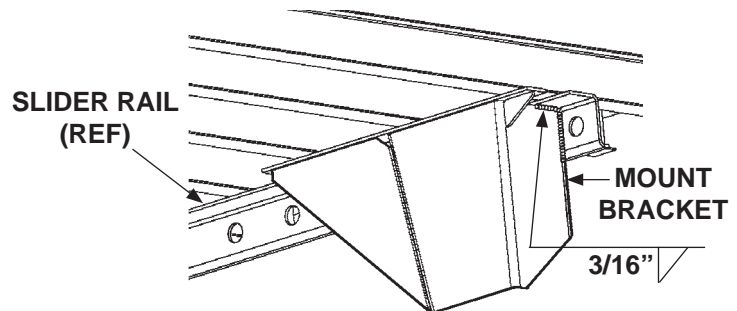
CAUTION

Welding across width of trailer crossmembers weakens trailer chassis. Weld only as shown.

1. Weld RH mount bracket (P/N 282566-02 or -02G) to slider rail on the RH side of trailer chassis as shown in **FIGS. 3-1 & 3-2**.



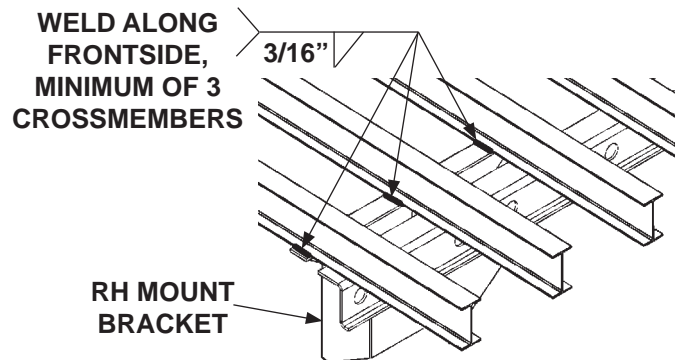
**WELDING OUTBOARD SIDE OF BRACKET
(RH SIDE OF TRAILER CHASSIS SHOWN)
FIG. 3-1**



**WELDING FRONT OF BRACKET
(RH SIDE OF TRAILER CHASSIS SHOWN)
FIG. 3-2**

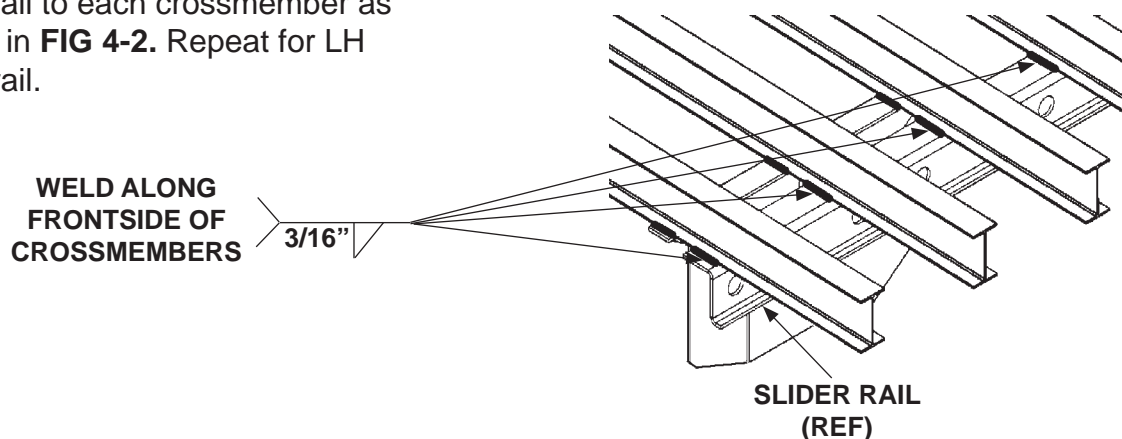
NOTE: Liftgate must be welded to the mount brackets on the RH and LH sides of trailer chassis as shown in this Instruction Sheet. The mount brackets represent the vehicle frame in the Installation Manual. For correct installation, use the complete instructions from the Installation Manual supplied with your Liftgate. If necessary, get the manual at www.maxonlift.com or call **Customer Service at (800) 227- 4116**.

2. Weld top of RH mount bracket to minimum of 3 crossmembers as shown in **FIG. 4-1**.



**WELDING TOP OF BRACKET
(RH SIDE OF TRAILER CHASSIS SHOWN)
FIG. 4-1**

4. If slider rail is not welded to each of the crossmembers above mount bracket as shown, weld the RH trailer slider rail to each crossmember as shown in **FIG 4-2**. Repeat for LH slider rail.



**WELDING SLIDER RAIL TO
TRAILER CROSSMEMBERS
FIG. 4-2**

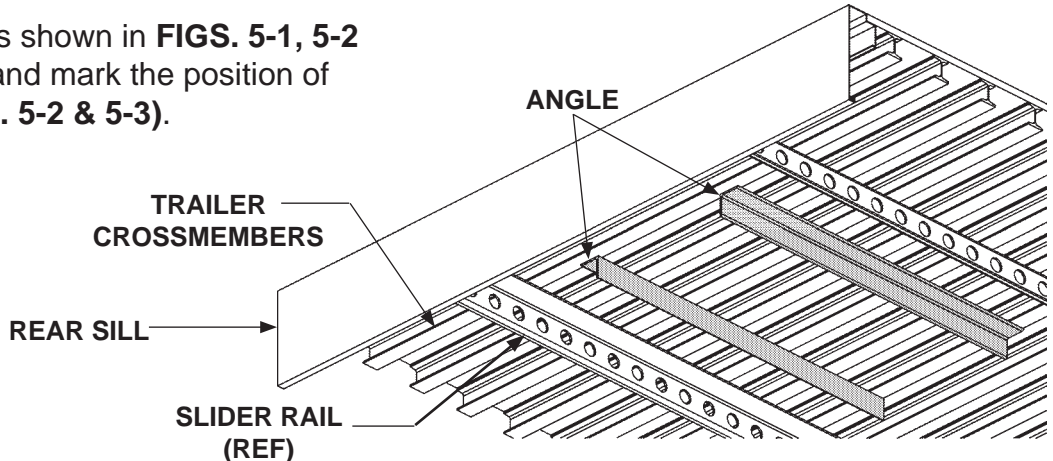
5. Follow the instructions in the installation manual for welding Liftgate on vehicle. The Liftgate installation is not complete until the instructions in the installation manual are done.

METHOD 2: INSTRUCTIONS FOR GPLTR LIFTGATES MADE FOR 96" WIDE VEHICLES

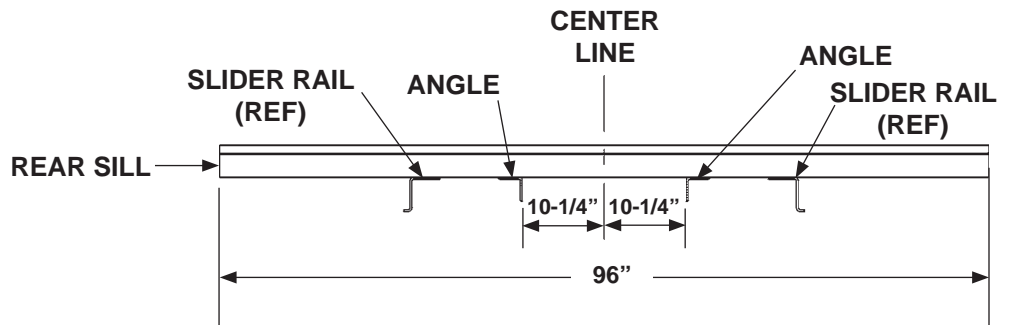
CAUTION

Welding across width of trailer crossmembers weakens trailer chassis. Weld only as shown.

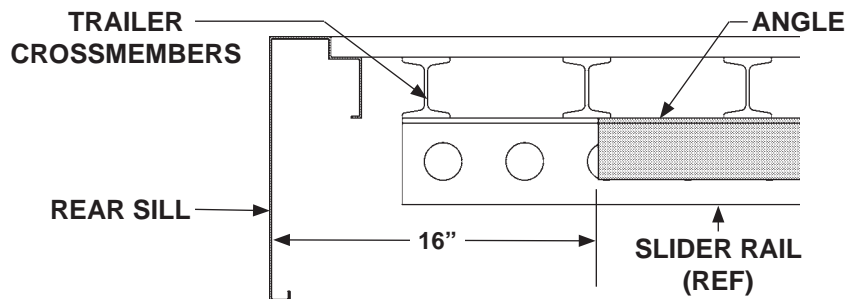
1. Position angles as shown in **FIGS. 5-1, 5-2 & 5-3**. Measure and mark the position of the angles (**FIGS. 5-2 & 5-3**).



**POSITIONING ANGLES ON TRAILER CROSSMEMBERS - MAIN VIEW
FIG. 5-1**

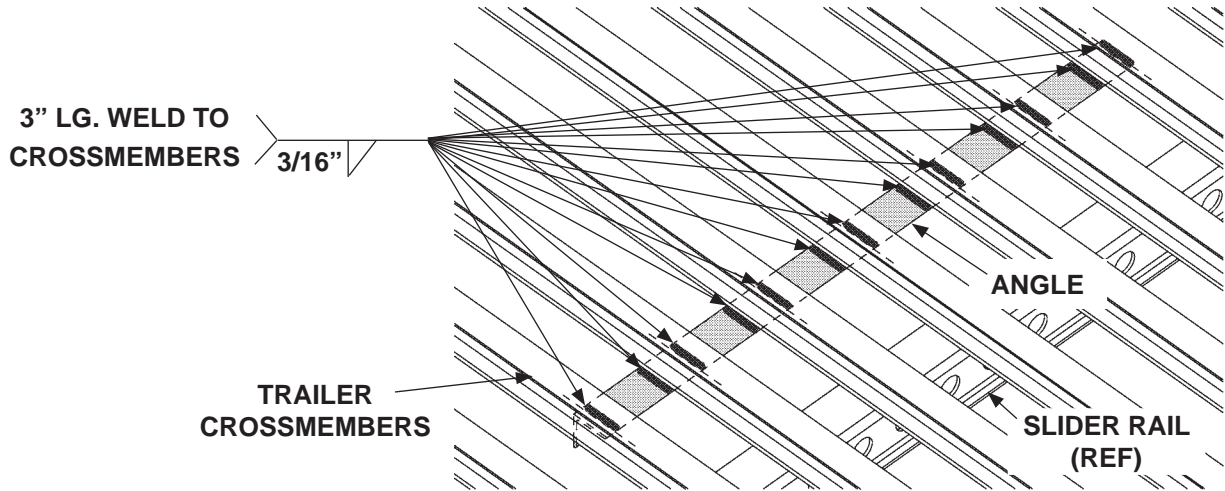


**POSITIONING ANGLES ON TRAILER CROSSMEMBERS - FRONT VIEW
FIG. 5-2**



**POSITIONING ANGLES ON TRAILER CROSSMEMBERS - SIDE VIEW
FIG. 5-3**

- Weld angle bracket (P/N 299284-01) to trailer crossmembers on the RH side of trailer chassis as shown in **FIG. 6-1**.

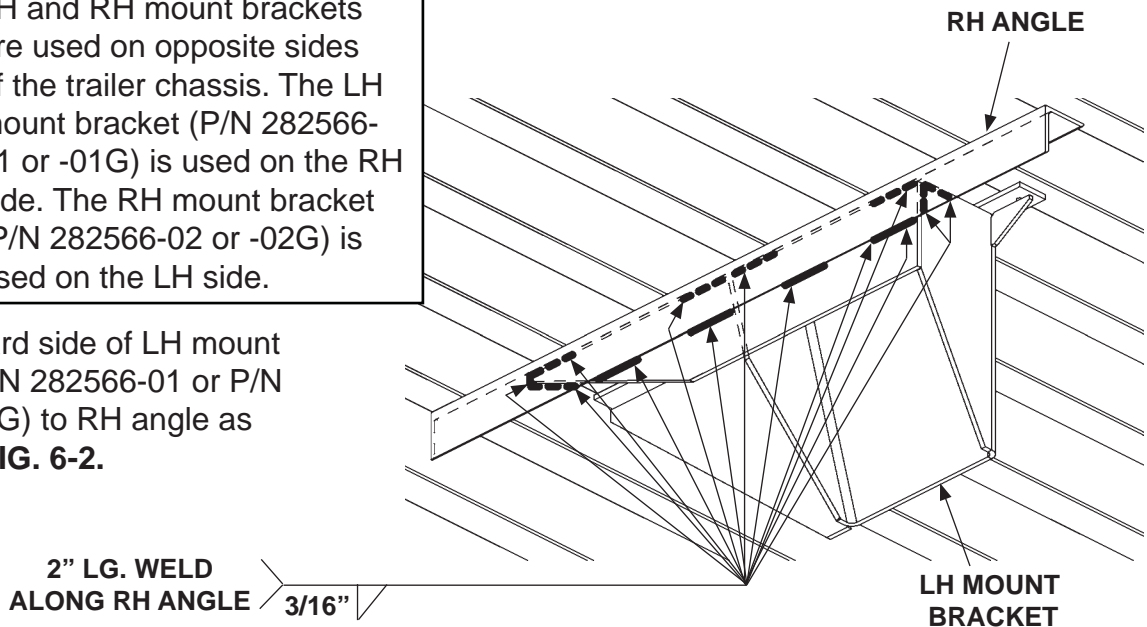


**WELDING RH ANGLE TO CROSSMEMBERS
(RH SIDE OF TRAILER CHASSIS SHOWN)
FIG. 6-1**

- Repeat step 2 for welding angle bracket (P/N 299284-01) to trailer crossmembers on the LH side of trailer chassis.

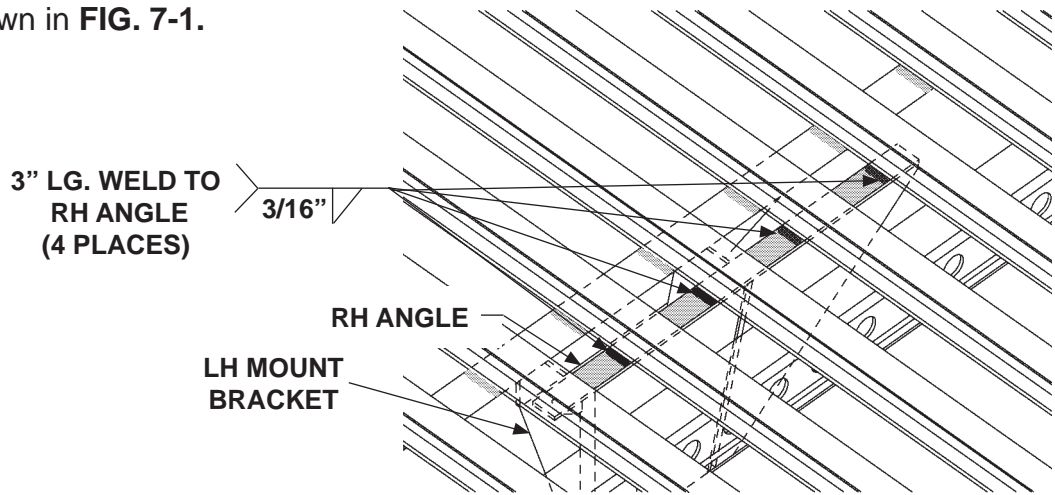
NOTE: For installation of this kit, the LH and RH mount brackets are used on opposite sides of the trailer chassis. The LH mount bracket (P/N 282566-01 or -01G) is used on the RH side. The RH mount bracket (P/N 282566-02 or -02G) is used on the LH side.

- Weld inboard side of LH mount bracket (P/N 282566-01 or P/N 282566-01G) to RH angle as shown in **FIG. 6-2**.



**WELDING INBOARD SIDE OF MOUNT BRACKET
(RH SIDE OF TRAILER CHASSIS SHOWN)
FIG. 6-2**

5. Weld top of LH mount bracket to RH angle as shown in **FIG. 7-1**.

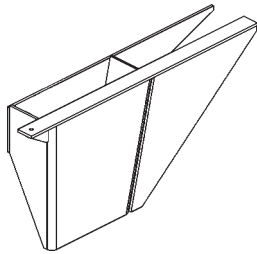


**WELDING TOP OF MOUNT BRACKET
(RH SIDE OF TRAILER CHASSIS SHOWN)
FIG. 7-1**

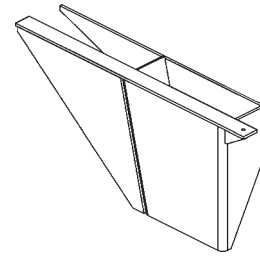
6. Repeat steps 4 and 5 for welding RH mount bracket (P/N 282566-02 or -02G) on the LH side of trailer chassis.
7. Follow the instructions in the installation manual for welding Liftgate on vehicle. The Liftgate installation is not complete until the instructions in the installation manual are done.

INSTRUCCIONES, KIT DE MONTAJE PARA EL ELEVADOR EN TRÁILERES SIN BASTIDOR Y CON EJES MÓVILES (GPTLR)

**KITS PARA TRÁILER SIN BASTIDOR CON GPTLR, 102" [2.5 m]
DE ANCHO N/P 282562-01 Y N/P 282562-01G (GALVANIZADO)**

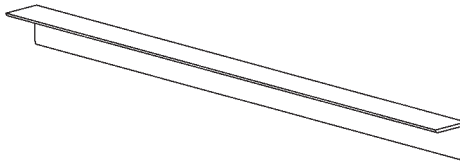


**SOPORTE DE MONTAJE IZQ.
N/P 282566-01 (PINTADO)
N/P 282566-01G (GALVANIZADO)
CANT. 1**

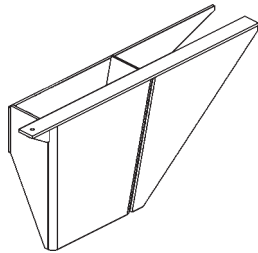


**SOPORTE DE MONTAJE DER.
N/P 282566-02 (PINTADO)
N/P 282566-02G (GALVANIZADO)
CANT. 1**

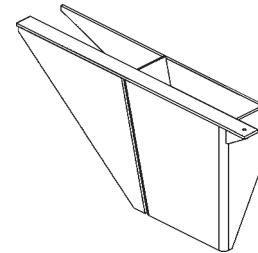
**KITS PARA TRÁILER SIN BASTIDOR CON GPTLR, 96" [2.4 m] DE ANCHO
N/P 282562-02 Y N/P 282562-02G (GALVANIZADO)**



**PERFIL, 3" [7.6 cm] X 3" X 1/4" [.6 cm] X 48" [1.2 m]
N/P 299284-01
CANT. 2**

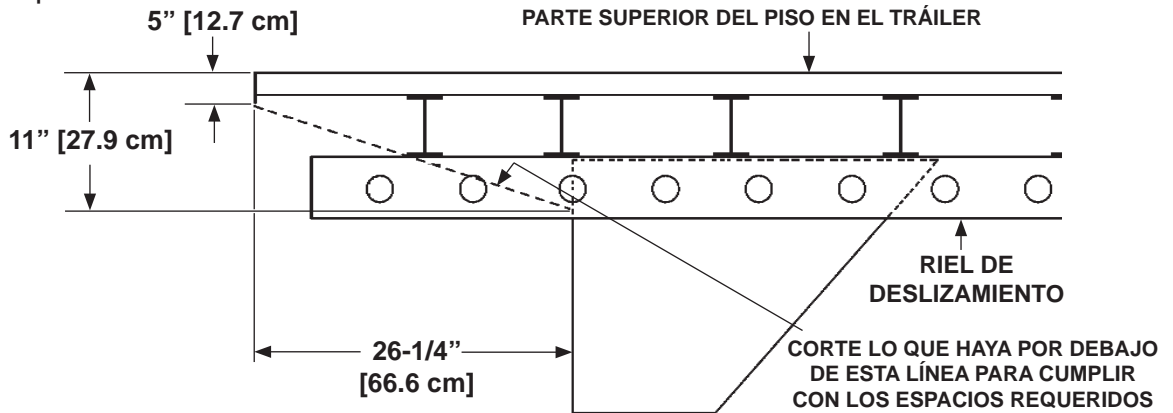


**SOPORTE DE MONTAJE IZQ.
N/P 282566-01 (PINTADO)
N/P 282566-01G (GALVANIZADO)
CANT. 1**



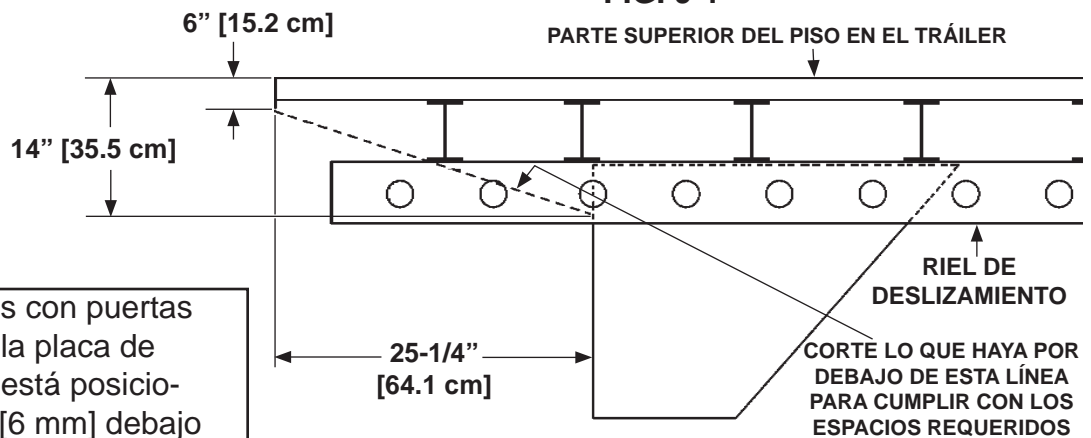
**SOPORTE DE MONTAJE DER.
N/P 282566-02 (PINTADO)
N/P 282566-02G (GALVANIZADO)
CANT. 1**

Corte el chasis del tráiler conforme las dimensiones que se muestran en la **FIG. 9-1**, **FIG. 9-2** ó **FIG. 9-3**. Utilice la **FIG. 9-1** ó **FIG. 9-2** para los tráileres estándar y la **FIG. 9-3** para tráileres con puertas abatibles.



**CORTE DE CHASÍS PARA TRÁILER ESTÁNDAR
(GPTLR-25 Y GPTLR-33)**

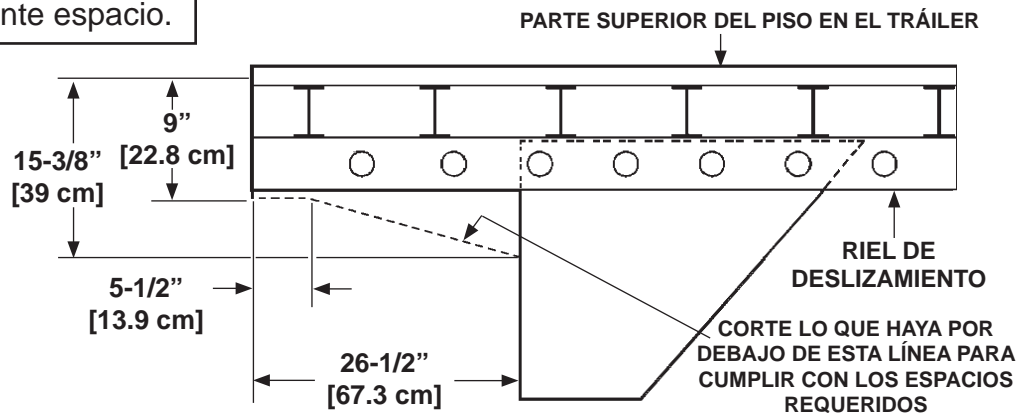
FIG. 9-1



**CORTE DE CHASÍS PARA TRÁILER ESTÁNDAR
(GPTLR-44 Y GPTLR-55)**

FIG. 9-2

NOTA: En tráileres con puertas abatibles, la placa de extensión está posicionada 1/4" [6 mm] debajo de la altura de cama (en el larguero posterior) para que los sellos de la puerta tengan suficiente espacio.



**CORTE DE CHASÍS PARA TRÁILER CON PUERTAS
ABATIBLES (GPTLR-25 Y GPTLR-33)**

FIG. 9-3

MÉTODO 1: INSTRUCCIONES PARA VEHÍCULOS CON 102" [2.5 m] DE ANCHO CON ELEVADORES GPTLR

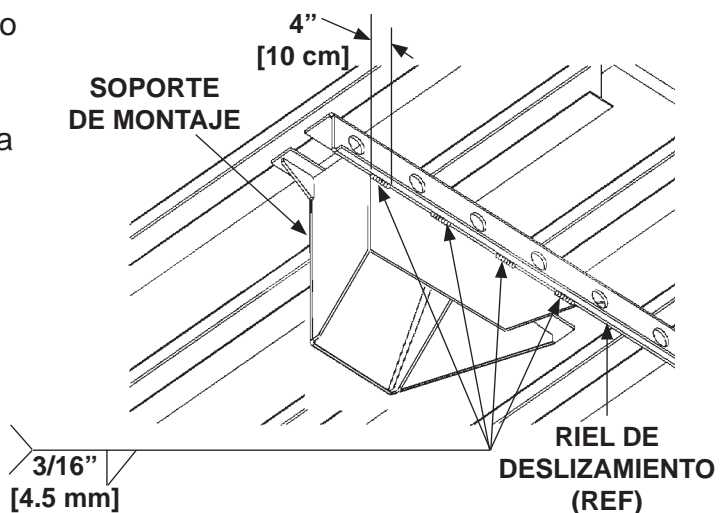
NOTA: Las instrucciones del método 1 son para uso en la instalación de los kits de montaje para el elevador en tráileres con 102" [2.5 m] de ancho y con ejes móviles. Las instrucciones del método 2 comienzan en la página 12, se utilizan en la instalación de los kits de montaje para el elevador en tráileres con 96" [2.4 m] de ancho y con ejes móviles.

PRECAUCIÓN

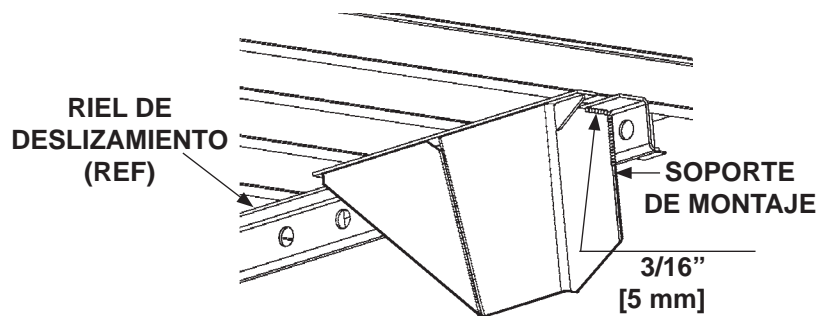
Soldar a través de lo ancho de los travesaños del tráiler debilita el chasis del tráiler. Suelde únicamente como se indica.

1. Suelde el soporte de montaje derecho (N/P 282566-02 ó -02G) al riel de deslizamiento en el lado derecho del chasis del tráiler, tal como se muestra en **FIG. 10-1 y 10-2**.

REALICE UNA SOLDADURA DE 4" [10 cm] DE LG. A LO LARGO DE LOS RIELES DE DESLIZAMIENTO. MÍNIMO 4 SOLDADURAS



**SOLDAR LA PARTE EXTERIOR DEL SOPORTE
(SE MUESTRA LADO DERECHO DEL CHASÍS DEL TRÁILER)
FIG. 10-1**



**SOLDAR LA PARTE FRONTAL DEL SOPORTE
(SE MUESTRA LADO DERECHO DEL CHASÍS
DEL TRÁILER)
FIG. 10-2**

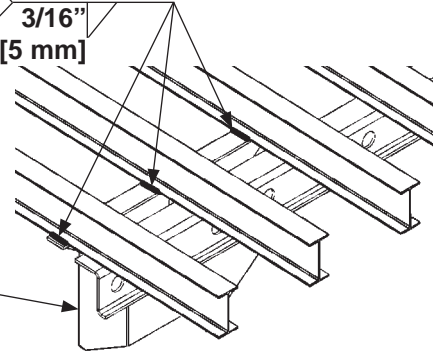
NOTA: El elevador se debe soldar a los soportes de montaje en el lado derecho e izquierdo del chasis del tráiler, como se muestra en esta Hoja de Instrucción. Los soportes de montaje representan el bastidor del vehículo en el Manual de Instalación. Para instalarlo correctamente, utilice las instrucciones completas del Manual de Instalación que se brinda con su Elevador. Si es necesario, obtenga el manual en www.maxonlift.com o marque el número de **Servicio al Cliente: (800) 227- 4116**.

2. Suelde la parte superior del soporte de montaje derecho por lo menos en 3 travesaños, como se muestra en la **FIG. 11-1**.

SUELDE LA PARTE
FRONTAL,
POR LO MENOS EN
3 TRAVESAÑOS

3/16"
[5 mm]

SOPORTE DE
MONTAJE DER.



3. Repita los pasos 1 y 2 para soldar el soporte de montaje izq. (N/P 282566-01 ó -01G) en el lado izq. del chasis del tráiler.

4. Si el riel deslizador no está soldado a cada uno de los travesaños que están encima del soporte de montaje como se muestra, suelde el riel deslizador derecho del tráiler a cada travesaño, como se muestra en **FIG. 11-2**. Repita para el riel deslizador izquierdo.

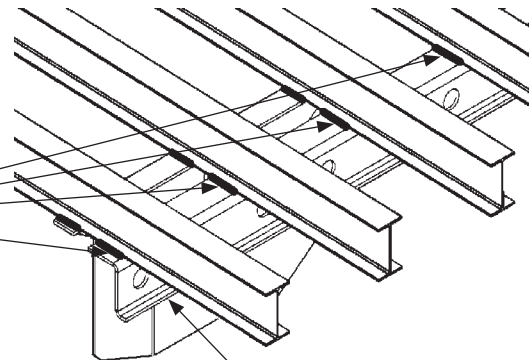
**SOLDAR LA PARTE SUPERIOR
DEL SOPORTE
(SE MUESTRA LADO DERECHO
DEL CHASÍS DEL TRÁILER)
FIG. 11-1**

SUELDE A LO LARGO
DE LA PARTE FRONTAL
DE LOS TRAVESAÑOS

3/16"
[5 mm]

RIEL DE
DESLIZAMIENTO
(REF)

**SOLDAR EL RIEL DE
DESLIZAMIENTO A LOS
TRAVESAÑOS DEL TRÁILER
FIG. 11-2**



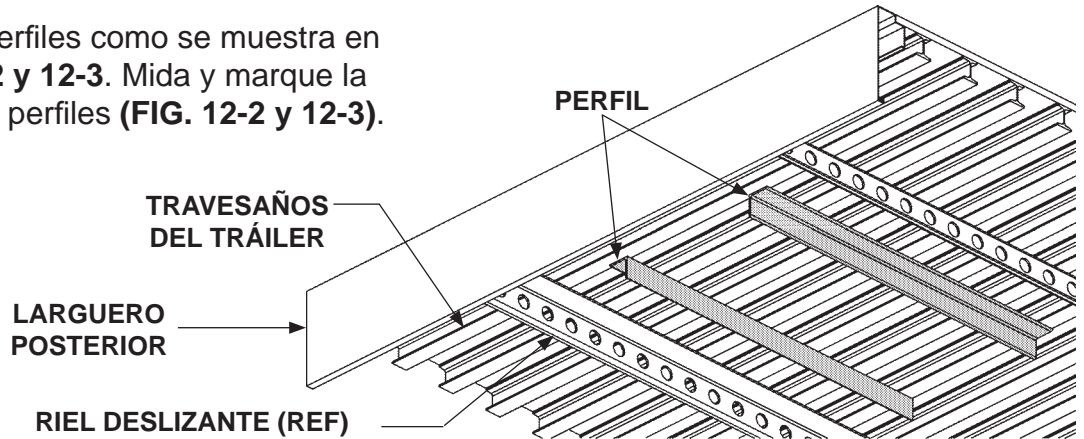
5. Siga las instrucciones en el manual de instalación para soldar el elevador en el vehículo. La instalación del elevador no está completa hasta que las instrucciones en el manual de instalación se realicen.

MÉTODO 2: INSTRUCCIONES PARA VEHÍCULOS CON 96" [2.4 m] DE ANCHO CON ELEVADORES GPTLR

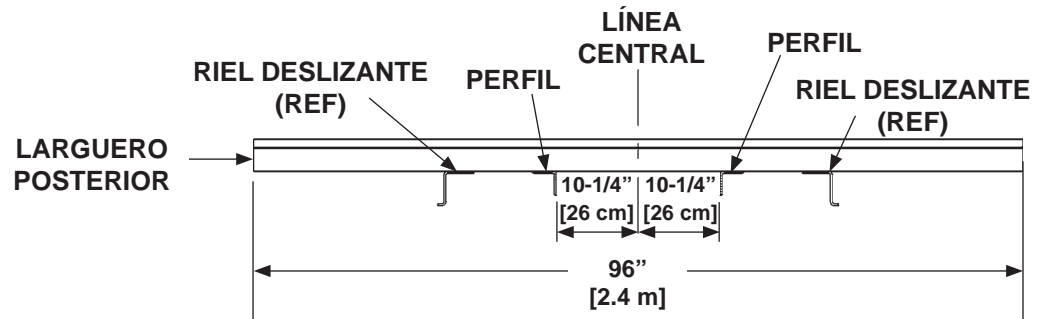
PRECAUCIÓN

Soldar a través de lo ancho de los travesaños del tráiler debilita el chasis del tráiler. Suelde únicamente como se indica.

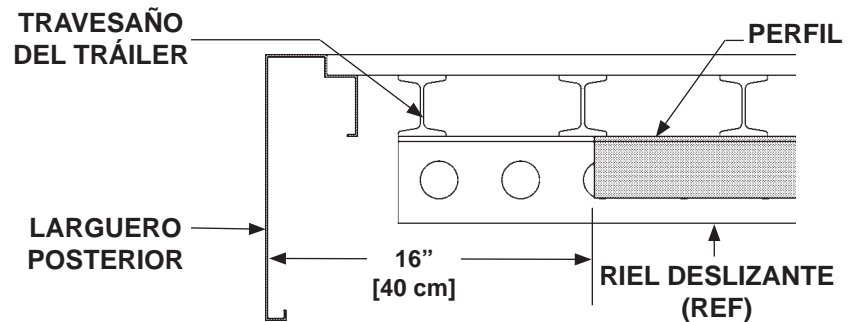
1. Posicione los perfiles como se muestra en FIG. 12-1, 12-2 y 12-3. Mida y marque la posición de los perfiles (FIG. 12-2 y 12-3).



POSICIONAR PERFILES EN LOS TRAVESAÑOS DEL TRÁILER - VISTA PRINCIPAL
FIG. 12-1



POSICIONAR PERFILES EN LOS TRAVESAÑOS DEL TRÁILER - VISTA FRONTAL
FIG. 12-2



POSICIONAR PERFILES EN LOS TRAVESAÑOS DEL TRÁILER - VISTA LATERAL
FIG. 12-3

- Suelde el perfil de soporte (N/P 299284-01) al travesaños del tráiler en el lado derecho del chasis del tráiler, tal como se muestra en **FIG. 13-1**.

REALICE UNA SOLDADURA DE 3" [7.6 cm] DE LG. A LO LARGO DE LOS TRAVESAÑOS

3/16"

[5 mm]

TRAVESAÑOS DEL TRÁILER

PERFIL

RIEL DESLIZANTE (REF)

NOTA: Para la instalación de este kit, los soportes de montaje derecho e izquierdo se utilizan en los lados opuestos del chasis del tráiler. El soporte de montaje izquierdo (N/P 282566-01 ó -01G) se utiliza en el lado derecho. El soporte de montaje derecho (N/P 282566-02 ó -02G) se utiliza en el lado izquierdo.

SOLDAR EL PERFIL DERECHO A LOS TRAVESAÑOS (SE MUESTRA LADO DERECHO DEL CHASÍS DEL TRÁILER)

FIG. 13-1

- Repita el paso 2 para soldar el perfil de soporte (N/P 299284-01) al travesaños del tráiler en la parte izq. del chasis del tráiler.
- Suelde la parte interna del soporte de montaje izquierdo (N/P 282566-01 ó -01G) al perfil derecho, como se muestra en **FIG. 13-2**.

SOLDADURA DE 2" [5 cm] DE LG. A LO LARGO DEL PERFIL DERECHO

3/16"

[5 mm]

PERFIL DER.

SOPORTE DE MONTAJE IZQ.

SOLDAR LA PARTE INTERNA DEL SOPORTE DE MONTAJE (SE MUESTRA LADO DERECHO DEL CHASÍS DEL TRÁILER)

FIG. 13-2

5. Suelde la parte superior del soporte de montaje izquierdo al perfil derecho, como se muestra en **FIG. 14-1**.

**SOLDADURA DE 3" [7.6 cm]
DE LG. AL PERFIL DERECHO
(4 LUGARES)**

**3/16"
[5 mm]**

PERFIL DER.

**SOPORTE DE
MONTAJE IZQ.**

**SOLDAR LA PARTE SUPERIOR DEL SOPORTE
DE MONTAJE (SE MUESTRA LADO DERECHO
DEL CHASÍS DEL TRÁILER)**

FIG. 14-1

6. Repita los pasos 4 y 5 para soldar el soporte de montaje der. (N/P 282566-02 ó -02G) en el lado izquierdo del chasis del tráiler.
7. Siga las instrucciones en el manual de instalación para soldar el elevador en el vehículo. La instalación del elevador no está completa hasta que las instrucciones en el manual de instalación se realicen.