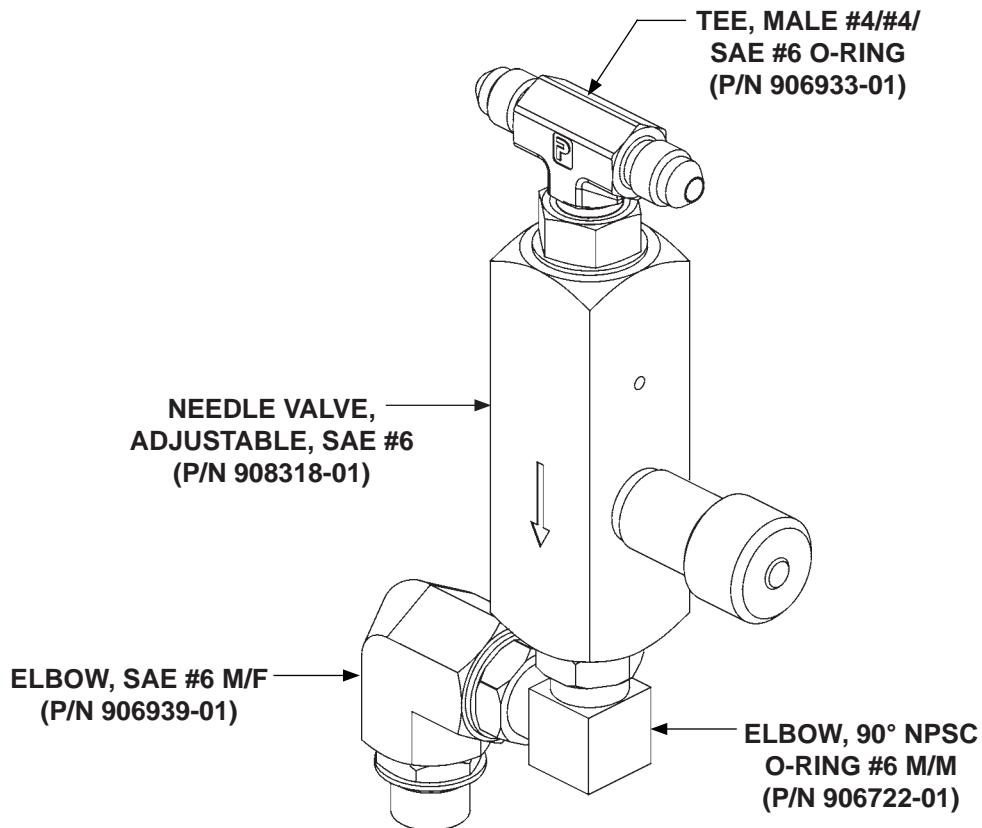


INSTRUCTIONS, ME2 NEEDLE VALVE FLOW RESTRICTOR KIT INSTALLATION

KIT P/N 212201-01

⚠ WARNING

Installing and maintaining a liftgate can expose you to chemicals, including lead, which are known to the State of California to cause cancer and birth defects or other reproductive harm. To minimize exposure, install and maintain liftgate in a well-ventilated area and wear proper Personal protective equipment (PPE). For more information go to www.P65Warnings.ca.gov.



ME2 NEEDLE VALVE FLOW RESTRICTOR KIT
P/N 212201-01
QTY. 1

Estas instrucciones están disponibles en español a partir de la página 7.

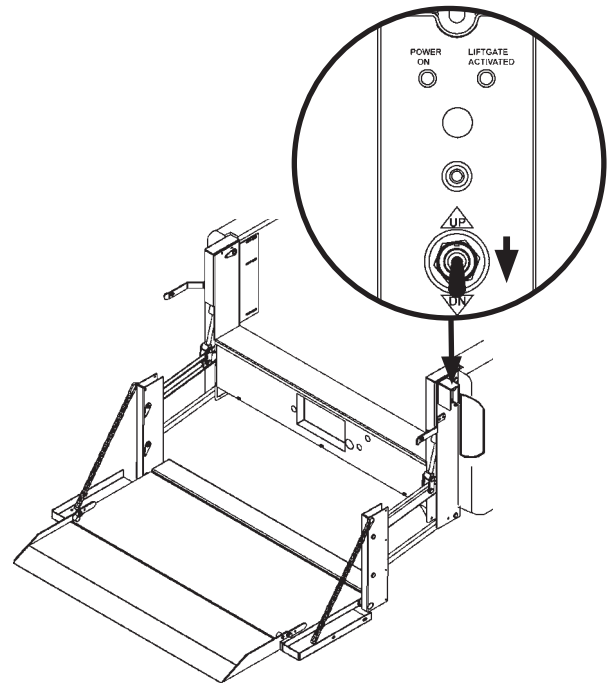
⚠ WARNING

Remove all rings, watches and jewelry before doing any electrical work.

⚠ WARNING

To prevent accidental personal injury and equipment damage, disconnect (-) battery cable from battery.

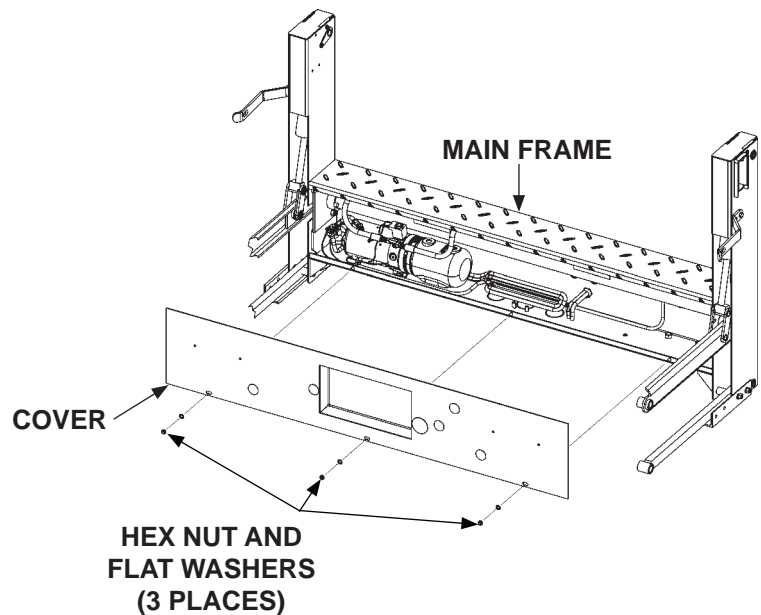
1. Unfold the platform (**FIG. 2-1**). Refer to **ME2 Operation Manual** for instructions.
2. Turn power on and activate Liftgate. Then, use the control switch to lower (**DN**) platform until all pressure in hydraulic system is released (**FIG. 2-1**).



**LOWERING PLATFORM TO RELEASE
HYDRAULIC PRESSURE
FIG. 2-1**

3. Disconnect negative (-) battery cable from vehicle battery.

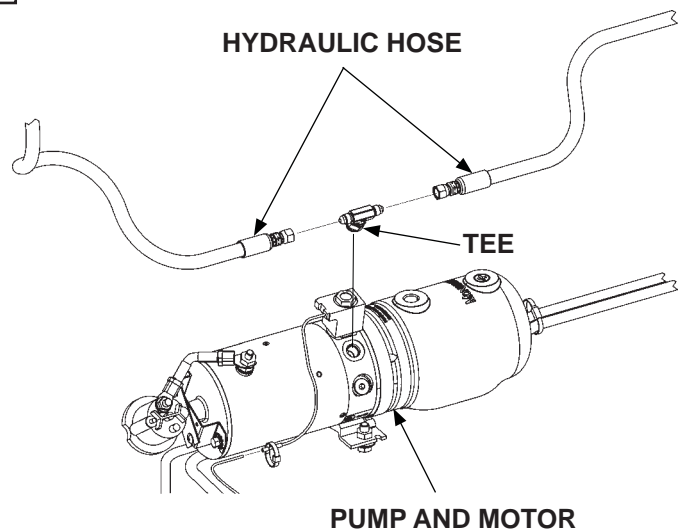
4. Unbolt and remove cover from main frame as shown in **FIG. 3-1**.



UNBOLTING & REMOVING COVER
FIG. 3-1

NOTE: Place a rag under the tee to absorb hydraulic oil, and a bucket at the end of the hydraulic hose to catch the remaining hydraulic fluid from the cylinder.

5. Disconnect 2 hydraulic hoses (**FIG. 3-2**) from the tee. Then disconnect tee from pump (**FIG. 3-2**).

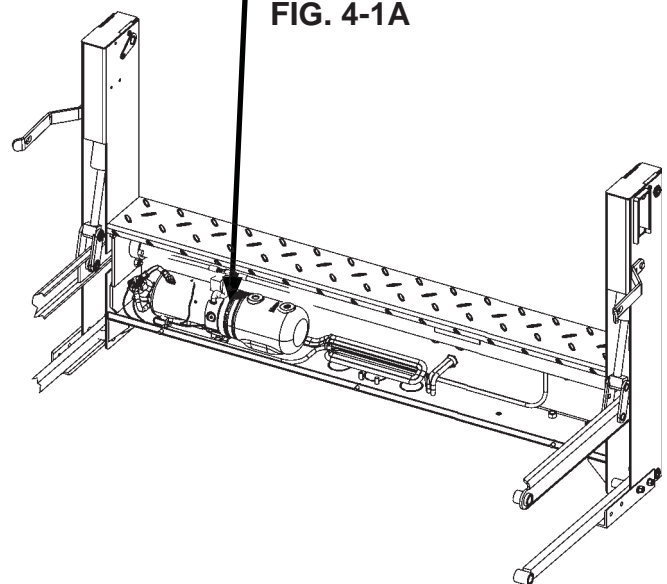
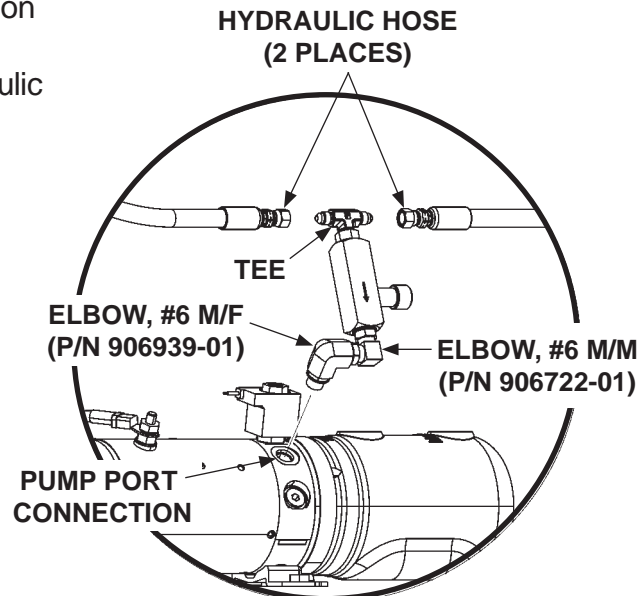


DISCONNECTING HYDRAULIC HOSES
FIG. 3-2

CAUTION

Do not twist the hydraulic hoses when reconnecting the hoses. Twisted hoses may fail prematurely.

- Loosen the connection between #6 M/M elbow and #6 M/F elbow on flow restrictor assembly (**FIG. 4-1A**). Connect #6 M/F elbow to port on pump (**FIG. 4-1A**). Next, position the assembly to align tee with hydraulic hoses (**FIG. 4-1A**). Then, connect hydraulic hoses to tee.

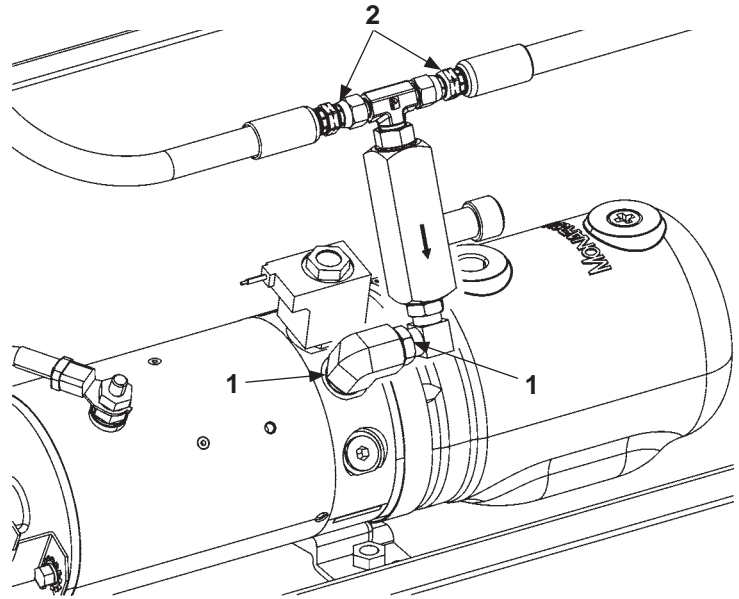


CONNECTING FLOW RESTRICTOR KIT
FIG. 4-1

CAUTION

Hydraulic lines and fittings must be torqued as shown in **FIG. 5-1** and **TABLE 5-1**.

7. Torque the fittings as shown in **FIG. 5-1** and **TABLE 5-1**.



TIGHTENING FITTINGS
FIG. 5-1

ITEM	DESCRIPTION	TORQUE VALUE
1	#6 O-RING	22-24 lb-ft.
2	#4 JIC	11-13 lb-ft.

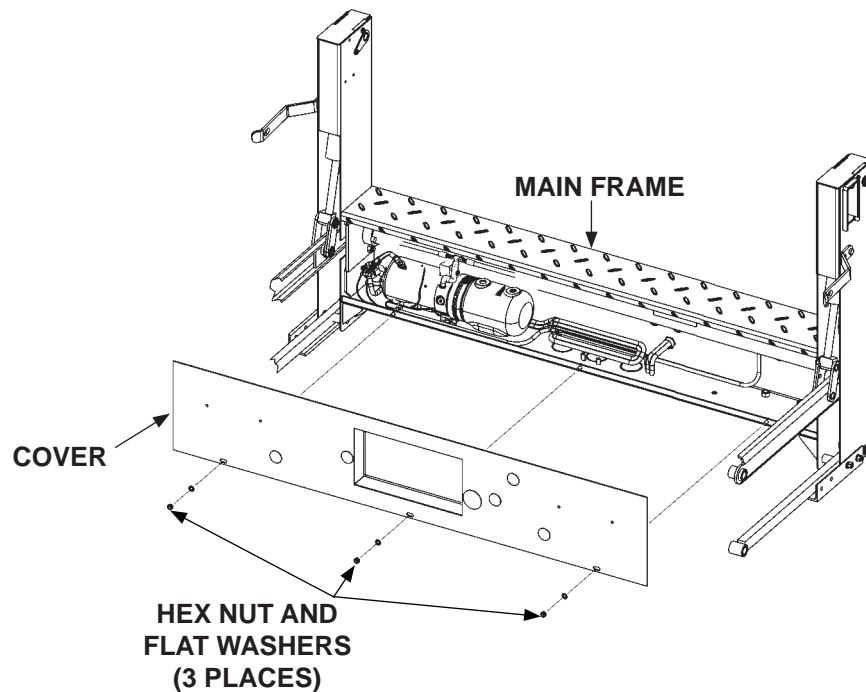
TORQUE VALUES
TABLE 5-1

8. Reconnect negative (-) battery cable to battery.

CAUTION

Shutting off the flow restrictor valve could interfere with lowering the platform. Ensure the valve is only set to increase the time to lower platform to the ground.

9. Test the Liftgate for proper operation, and check for hydraulic leaks. Raise and lower the platform several times. Adjust the flow restrictor knob to increase the time (slowing) to lower platform to the ground.
10. Bolt cover to main frame as shown in FIG. 6-1.



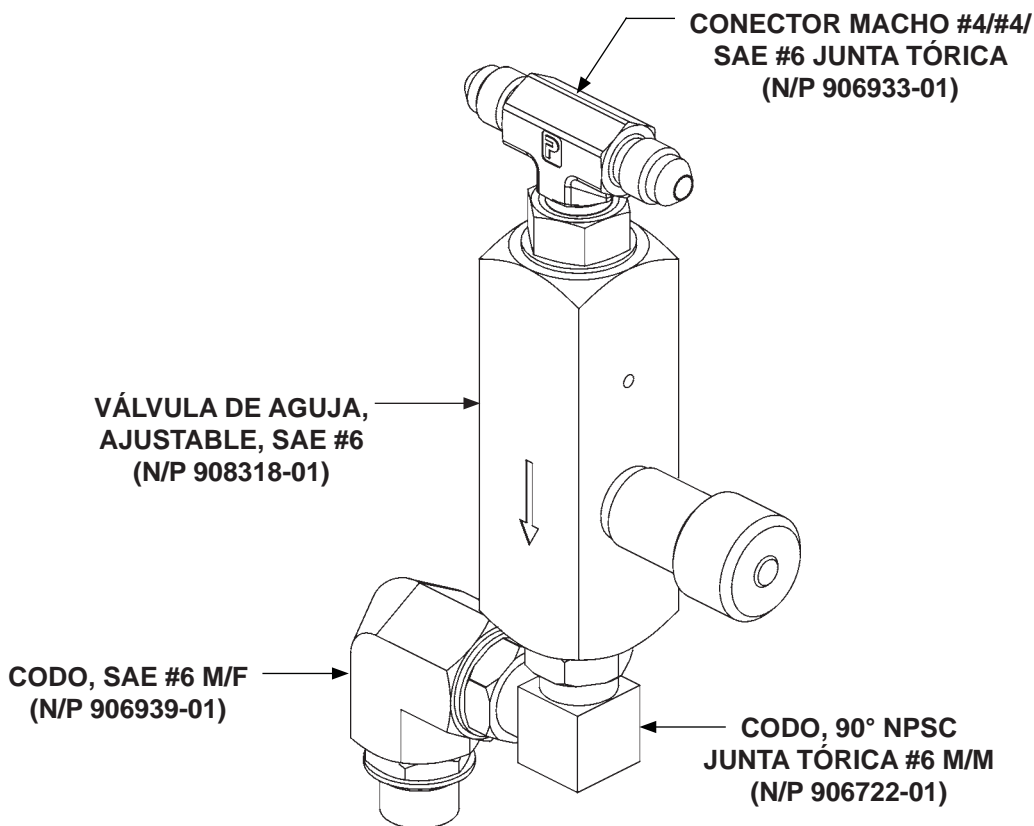
REINSTALLING COVER
FIG. 6-1

INSTRUCCIONES, KIT DE INSTALACIÓN PARA VÁLVULA DE AGUJA CON RESTRICCIÓN DE FLUJO EN ME2

KIT N/P 212201-01

⚠ ADVERTENCIA

Instalar y brindar mantenimiento a un elevador puede exponerle a químicos, incluyendo el plomo, que conforme al estado de California producen cáncer, defectos de nacimiento u otros daños reproductivos. Para minimizar la exposición, instale y brinde mantenimiento al elevador en un área bien ventilada y use un equipo adecuado personal de protección (PPE). Para más información consulte la página web www.P65Warnings.ca.gov.



**KIT DE VÁLVULA DE AGUJA CON
RESTRICCIÓN DE FLUJO EN ME2
N/P 212201-01
CANT. 1**

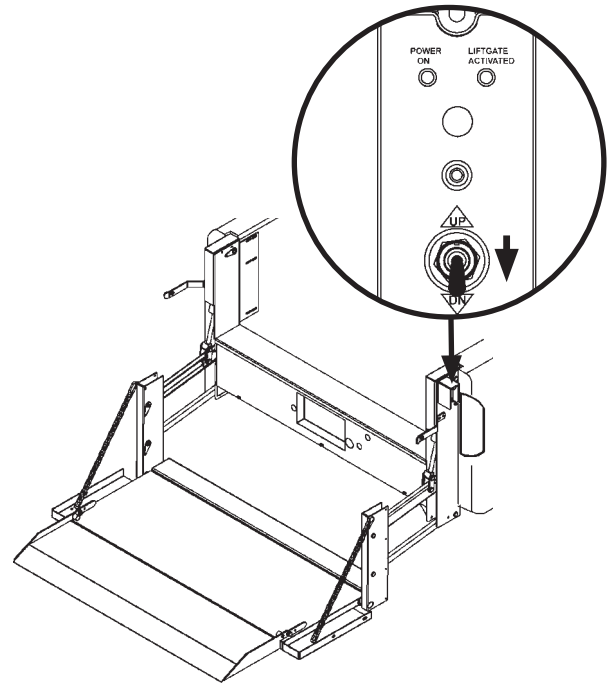
⚠ ADVERTENCIA

Quítese todos los anillos, relojes y joyería antes de hacer cualquier trabajo eléctrico.

⚠ ADVERTENCIA

Para prevenir heridas accidentales personales y daños al equipo, desconecte el cable de la batería (-) en la batería.

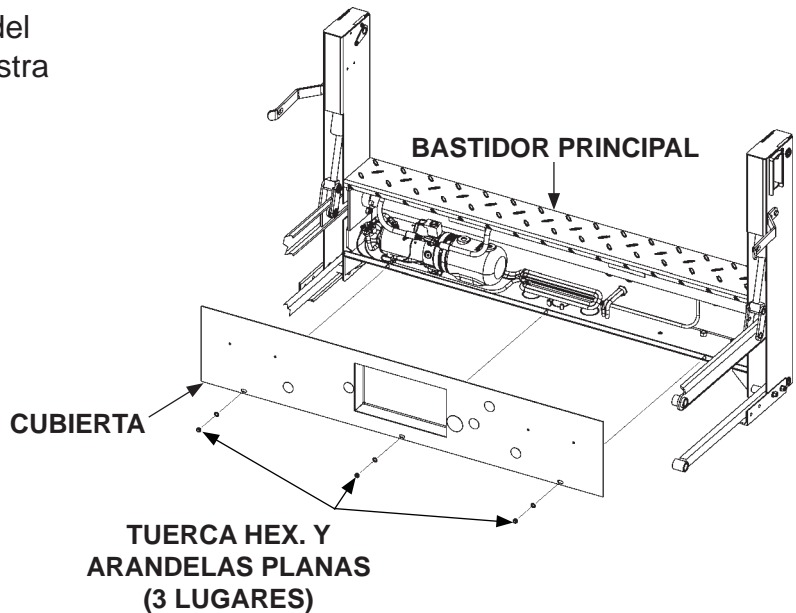
1. Despliegue la plataforma (**FIG. 8-1**). Consulte el **Manual de Operación ME2** para las instrucciones detalladas.
2. Encienda el poder y active el elevador. Luego, utilice el interruptor de control para descender (**DN**) la plataforma hasta que toda la presión en el sistema hidráulico se libere (**FIG. 8-1**).



**DESCENDER LA PLATAFORMA PARA
LIBERAR LA PRESIÓN HIDRÁULICA
FIG. 8-1**

3. Desconecte el cable negativo (-) de la batería en la batería del vehículo.

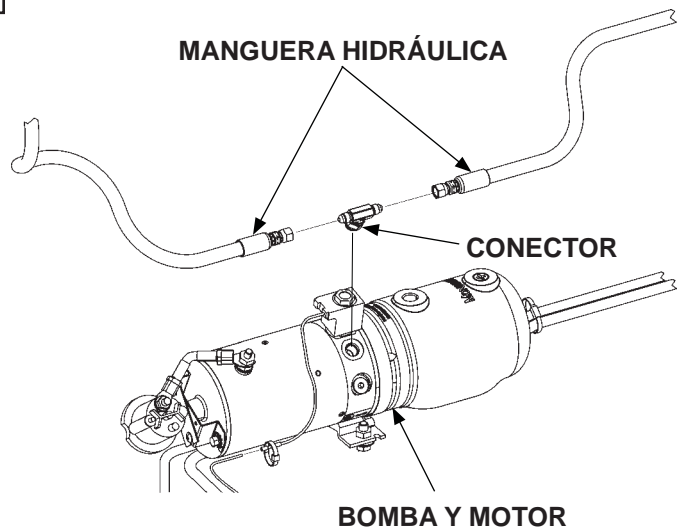
4. Desatornille y retire la cubierta del bastidor principal como se muestra en la **FIG. 9-1**.



**DESATORNILLAR Y RETIRAR LA CUBIERTA
FIG. 9-1**

NOTA: Coloque un trapo debajo del conector para absorber el aceite hidráulico, y una cubeta en el extremo de la manguera hidráulica para recoger el resto del fluido hidráulico del cilindro.

5. Desconecte 2 mangueras hidráulicas (**FIG. 9-2**) del conector. Luego desconecte el conector de la bomba (**FIG. 9-2**).

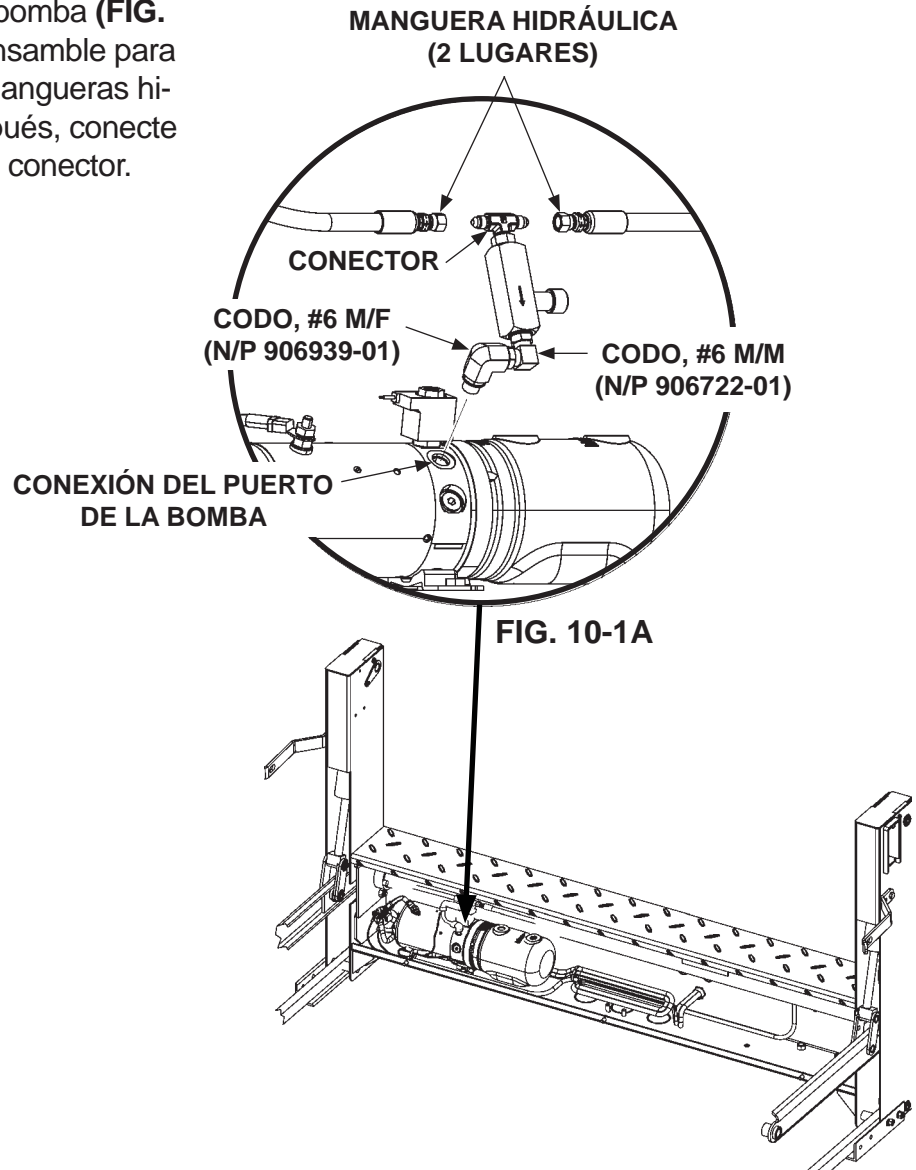


**DESCONECTAR LAS MANGUERAS HIDRÁULICAS
FIG. 9-2**

PRECAUCIÓN

No doble las mangueras hidráulicas cuando vuelva a conectar las mangueras. Las mangueras dobladas pueden fallar antes prematuramente.

- Afloje la conexión entre el codo #6 M/M y el codo #6 M/F en el ensamble de la restricción de flujo (**FIG. 10-1A**). Conecte el codo #6 M/F del puerto a la bomba (**FIG. 10-1A**). Luego, coloque el ensamble para alinear el conector con las mangueras hidráulicas (**FIG. 10-1A**). Después, conecte las mangueras hidráulicas al conector.

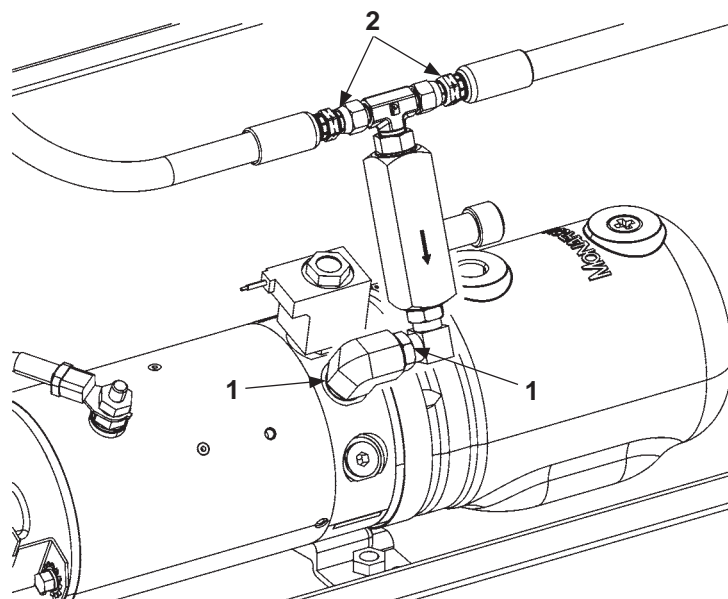


**CONECTAR EL KIT DE RESTRICCIÓN DE FLUJO
FIG. 10-1**

PRECAUCIÓN

Las líneas hidráulicas y las conexiones deben tener un torque como se muestra en la **FIG. 11-1** y la **TABLA 11-1**.

7. Aplique un torque en los conectores como se muestra en la **FIG. 11-1** y la **TABLA 11-1**.



AJUSTAR CONEXIONES
FIG. 11-1

ART.	DESCRIPCIÓN	VALOR DE TORQUE
1	JUNTA TÓRICA #6	22-24 lb-ft [29.8-32.5 Nm]
2	JIC #4	11-13 lb-ft [14.9-17.6 Nm]

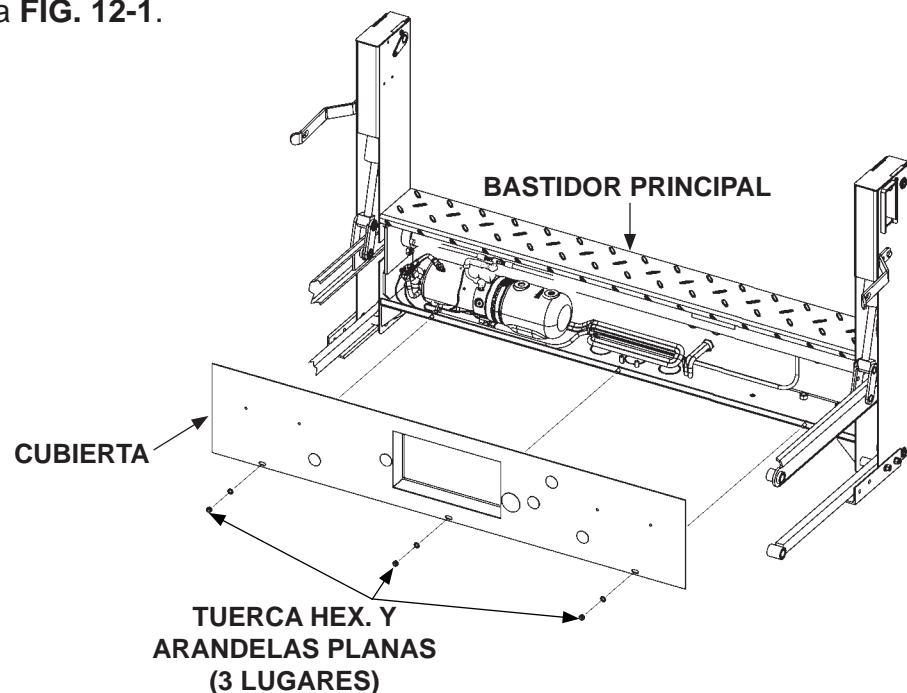
VALORES DEL TORQUE
TABLA 11-1

8. Vuelva a conectar el cable negativo (-) de la batería a la batería.

PRECAUCIÓN

Apagar la válvula de restricción de flujo podría interferir con descender la plataforma. Verifique que la válvula solo esté fijada para incrementar el tiempo para descender la plataforma al suelo.

9. Haga pruebas en el elevador para ver que esté operando correctamente, y revise si hay fugas hidráulicas. Eleve y descienda la plataforma varias veces. Ajuste la perilla de la restricción de flujo para incrementar el tiempo (retrasando) para descender la plataforma al suelo.
10. Atornille la cubierta al bastidor principal como se muestra en la **FIG. 12-1**.



VOLVER A INSTALAR LA CUBIERTA
FIG. 12-1