

SÉRIE SLIDELIFT™

Le modèle GPSLR

MAXON®

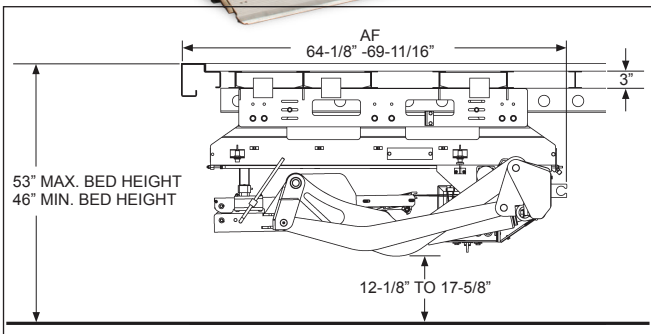


SPÉCIFICATIONS DU GPSLR

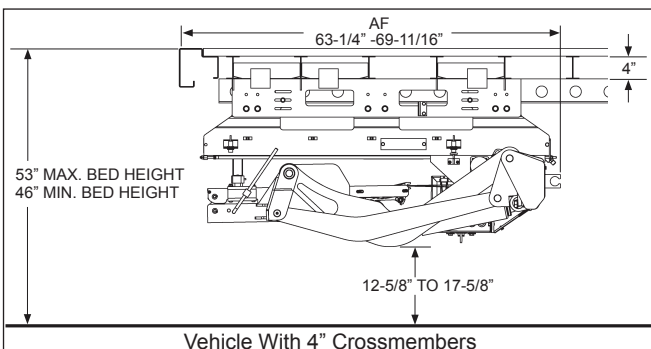
Hayon à déplacement avec mise à niveau, rangement avec un bouton et le fini le plus robuste de l'industrie en font le meilleur choix.

- Course de déplacement avec mise à niveau pour une plate-forme assise à plat au sol
- Plate-forme avec section basculante en aluminium léger
- Rampe de retenue simple ou double en aluminium, disponible en option
- Butées simples et doubles d'arrêt de chariot
- Appuyez sur un bouton et la technologie Smart Stow™ rend tout automatique : détection de la hauteur exacte, rangement sécuritaire et verrouillage en place
- Système de verrouillage hydraulique qui bloque le hayon de manière sûre en cours de transit
- Design du bras de levage optimisé pour la contrainte et qui minimise le fléchissement du bras
- L'accès au boîtier de la pompe s'effectue facilement à partir de l'arrière de la remorque
- La protection thermique du moteur est standard sur ce hayon élévateur
- Fonction manuelle de coulissement

* Disponible en option



Vehicle With 3" Crossmembers



Vehicle With 4" Crossmembers

Dimensions du hayon élévateur et exigences de montage du GPSLR

Remarque : Prière de consulter le manuel d'installation du hayon élévateur approprié pour obtenir les exigences complètes du véhicule ou de la carrosserie pour obtenir un ajustage adéquat.

CAPACITÉ DU MODÈLE	DIMENSION DE LA PLATE-FORME	DIMENSION AF	POIDS TOTAL	HAUTEUR DU CHÂSSIS
GPSLR33 (1 497 kg)	1 295 mm x 2 184 (635 + 660) mm + Rampe fixe de 229 mm	1 911 à 1 981 mm	767 kg	1 168 mm Min. avec charge
	1 524 mm x 2 184 (635 + 889) mm + Rampe de retenue en aluminium de 229 mm			
GPSLR44 (1 996 kg)	1 600 mm x 2 184 (940 + 660) mm + Rampe fixe en aluminium de 229 mm		778 kg	1 346 mm Max. sans charge
	1 829 mm x 2 184 (940 + 889) mm + Rampe de retenue en aluminium de 229 mm			

* La dimension réelle dépend de la taille de la plate-forme



Maxon Lift Corp. 11921 Slauson Ave., Santa Fe Springs, CA 90670
800.227.4116 Fax 888.771.7713 www.maxonlift.com

SÉRIE SLIDELIFT™

Le modèle GPSLR

MAXON®

Options

- Rampe fixe avec butée(s) simple(s) ou double(s) de chariot
- Rampe de retenue de 254 mm en aluminium : simple ou double
- Boîtier de batterie / trousse de câbles
- Trusses de ligne de charge de remorque
- Compteur de cycles
- Fonction Smart Stow™

Espace de chargement de la plate-forme avec butées de chariot déployées



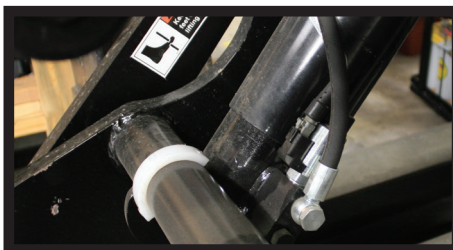
Fonction Smart Stow™

Contrairement à la plupart des hayons élévateurs qui exigent de multiples étapes pour les ranger, le GPSLR est muni en option de la fonction Smart Stow™ qui range automatiquement le hayon. L'opérateur ne fait que lancer la fonction de rangement et le hayon détecte la bonne hauteur, se glisse, se range et se verrouille automatiquement. Cette solution haut de gamme est unique dans le domaine mais essentielle pour les hayons à glissières pour éviter que l'opérateur commette des erreurs et endommage le hayon.



Plate-forme en aluminium – MAX GRIP®

La conception de la plate-forme légère en aluminium munie de charnières encastrées offre une surface unie de chargement sur toute sa largeur. La plate-forme se caractérise par une double assistance à ressorts de torsion qui minimise la force d'ouverture et de fermeture. Option disponible avec surface cranelée (MAX GRIP®)



Mécanisme de verrouillage hydraulique

Le GPSLR se caractérise par un système de verrouillage hydraulique sans intervention de l'opérateur. Le système hydraulique verrouille automatiquement le hayon en position de rangement et n'exige aucune autre intervention de la part de l'opérateur.



Déplacement avec mise à niveau

Le GPSLR se déplace de niveau jusqu'au sol, comme le fait le hayon élévateur à rail. La conception de la plate-forme permet aux charges d'être facilement embarquées et débarquées car elle repose à plat au sol.



Design du bras de levage

Le GPSLR se caractérise par le design d'un bras de levage optimisé pour la tension qui offre l'avantage suivant : aucun fléchissement marqué du bras. Ce design robuste et solide fournit un support suffisant même lorsque la plate-forme est chargée à sa capacité nominale !



Peinture MAXPRO® ou fini GALVANISÉ

Ce procédé de peinture breveté et exclusif comporte une couche de finition de polyurée et un apprêt d'aluminium pour combattre la corrosion et garder le hayon élévateur comme neuf. Pour plus de protection contre la corrosion, le GPSLR est aussi disponible avec fini galvanisé.

Distribué par :

M-182-0917



Maxon Lift Corp. 11921 Slauson Ave., Santa Fe Springs, CA 90670
800.227.4116 Fax 888.771.7713 www.maxonlift.com