

SÉRIE CLASSIQUE

Le modèle GPC

MAXON®

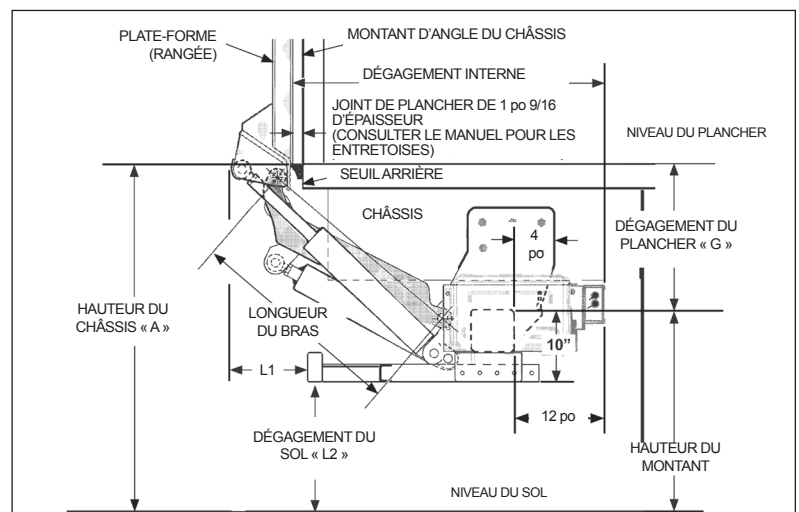


SPÉCIFICATIONS DU GPC

Le GPC 22/33/44 est le premier hayon élévateur de style porte-à-faux conçu et fabriqué en Amérique du Nord. Le nouveau GPC de MAXON se présente sous diverses tailles de plate-forme, en versions aluminium et acier et peut accommoder une vaste gamme d'exigences relatives à la hauteur du châssis

- Excellente stabilité de charge / plate-forme provenant de 2 vérins d'inclinaison et de 2 vérins de levage
- La plate-forme peut être mise à niveau dans une position quelconque à l'aide des commandes standard
- Tous les points de pivotement sont munis de paliers lubrifiables
- Moteur robuste muni d'une protection thermique
- Soupapes de blocage utilisées sur tous les vérins
- Les vérins exposés aux éléments sont protégés contre les intempéries à l'aide d'un revêtement rigide et d'un manchon en caoutchouc
- Plaques d'installation boulonnées pour une installation rapide et simple (peuvent aussi être soudées)
- Des butées standard double sont standard

CAPACITÉ DU MODÈLE	DIMENSION DE LA PLATE-FORME	MATÉRIAU DE LA PLATE-FORME	POIDS TOTAL	HAUTEUR DU CHÂSSIS**
GPC-22* (2 200 lb)	46 po x 94,5 po, 98,5 po	Aluminium	1 050 lb - 1 080 lb	60,4 po MAX. à 42,8 po MIN.
	55 po x 94,5 po, 98,5 po	Aluminium	1 050 lb - 1 100 lb	
	48 po x 94,5 po, 98,5 po	Acier	1 150 lb - 1 190 lb	
GPC-33* (3 300 lb)	64 po x 94,5 po, 98,5 po	Aluminium	1 110 lb - 1 140 lb	
	73 po x 94,5 po, 98,5 po	Aluminium ou acier	1 150 lb - 1 170 lb / 1 360 lb - 1 380 lb	
	82 po x 94,5 po, 98,5 po	Aluminium	1 190 lb - 1 230 lb	
GPC-44* (4 400 lb)	85 po x 94,5 po, 98,5 po	Acier	1 460 lb - 1 510 lb	
	82 po x 94,5 po, 98,5 po	Aluminium	1 250 lb - 1 320 lb	
	91 po x 94,5 po, 98,5 po	Aluminium	1 280 lb - 1 350 lb	
	73 po x 94,5 po, 98,5 po	Acier	1 420 lb - 1 490 lb	
	85 po x 94,5 po, 98,5 po	Acier	1 520 lb - 1 600 lb	
	96 po x 94,5 po, 98,5 po	Acier	1 600 lb - 1 670 lb	



* Remarque : capacité nominale à 24 pouces du rebord du bâti de la plate-forme. Consulter le manuel d'exploitation pour les capacités de levage à des distances plus grandes.

** Basé sur 3 longueurs de bras différentes (voir le diagramme à droite)

LONGUEUR DES BRAS DE LEVAGE	HAUTEUR DU CHÂSSIS MAX. À MIN. (À VIDE)	DÉGAGEMENT DU PLANCHER (MAX. À MIN.)	HAUTEUR DU MONTANT (MAX. À MIN.)	DÉGAGEMENT INTERNE (MAX. À MIN.)	POSITION L1 D'ENCASTREMENT	DÉGAGEMENT SOL L2 D'ENCASTREMENT
Bras long 1 000 mm (39,4 po)	60,4 po À 56,3 po	29,3 po À 25,3 po	31,0 po À 27,0 po	40,3 po À 45,7 po	8,2 po À 11,9 po	17,2 po À 21,7 po
Bras intermédiaire 875 mm (35,4 po)	56,6 po À 48,6 po	25,8 po À 17,8 po	30,8 po À 24,6 po	43,6 po À 49,9 po	4,8 po À 11,2 po	14,7 po À 21,0 po
Bras court 750 mm (29,5 po)	49,6 po À 42,8 po	22,2 po À 15,3 po	27,5 po À 22,1 po	47,0 po À 50,7 po	5,4 po À 10,9 po	12,2 po À 17,6 po

Exigences de montage

SÉRIE CLASSIQUE

Le modèle GPC

MAXON®

Options

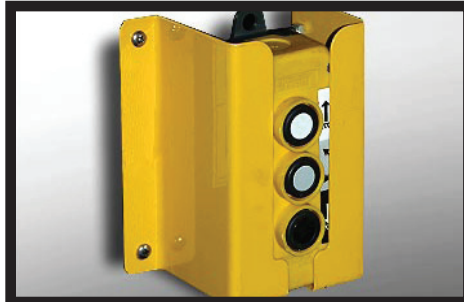
- Trousse de joints de plate-forme
- Interrupteur de coupure de courant en cabine
- Fonction d'auto-inclinaison de la plate-forme

*Uniquement les joints des côtés gauche et droit de la plate-forme.



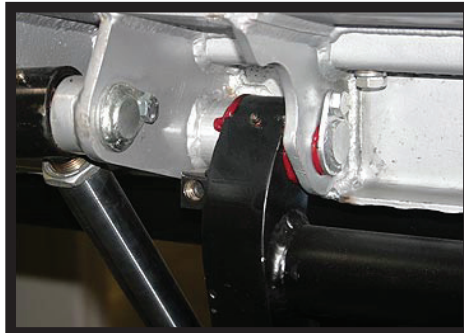
Commande externe

Le poste de commande externe se compose de commandes à boutons-poussoirs précâblées et montés sur un support en acier inoxydable. La commande se caractérise par des boutons-poussoirs facilement identifiables pour lever, incliner et descendre; elle est imperméable, étanche à la poussière jusqu'au niveau IP67.



Commande interne

La commande interne se compose d'une commande manuelle précâblée munie d'un câble extensible avec connecteur enfichable pour connexion/déconnexion facile. La commande se caractérise par des boutons-poussoirs facilement identifiables pour lever, incliner et descendre; elle est imperméable, étanche à la poussière jusqu'au niveau IP67. Un support en acier inoxydable permet un rangement facile et protège la commande portable dans la cabine du véhicule.



Paliers lubrifiables

Tous les points de pivotement sont munis de graisseurs pour permettre la relubrification des paliers au cours de l'entretien programmé.



Vérin avec soupape de blocage

Tous les vérins sont munis de vannes électromagnétiques de blocage doubles qui empêchent l'huile de se répandre dans ou hors du vérin à moins que l'opérateur ne l'ait commandé.

Distribué par :



Procédé de peinture MaxPro

Tous les hayons MAXON possèdent un fini peint standard MaxPro. MaxPro est un processus de peinture de pointe qui consiste en une préapplication, une ou deux options d'apprêt (aluminium standard ou zinc en option) et une surcouche de polyuréthane de brevet exclusif.