

SERIE USO LIGERO

Me2 para camiones de redilas y camionetas

MAXON®

ESPECIFICACIONES DEL Me2

Presentamos los nuevos Me2: igual que los liftgates que conoce, pero a un costo bastante menor. Los liftgates Me2 brindan elevación directa con un recorrido nivelado y opciones de rampas que incrementan la profundidad del área de carga de la plataforma.

- Los liftgates Me2 están fabricados tomando en cuenta un alto desempeño y un bajo mantenimiento.
- El conjunto de la bomba y motor extra grande está completamente protegido para ayudar a incrementar la vida útil y a reducir los tiempos muertos.
- Los cojinetes libres de mantenimiento reducen la necesidad de servicio

Modelo Num.	Área de carga	Rampa	Viajes	Peso
Plataforma de acero				
C2-92-1650 TP35	2210 x 889 mm (87" x 35")	152 mm (6")	762 a 1270 mm (30" a 50")	285 kg (628 lbs)
C2-92-1650 TP41	2210 x 1041 mm (87" x 41")	152 mm (6")		297 kg (655 lbs)
Plataforma de aluminio				
C2-92-1650 EA37	2210 x 940 mm (87" x 37")	152 mm (6")	762 a 1270 mm (30" a 50")	254 kg (561 lbs)
C2-92-1650 EA41	2210 x 1041 mm (87" x 41")	152 mm (6")		262 kg (577 lbs)
Plataforma de rejilla antiderrapante				
C2-92-1650 GS33	2210 x 838 mm (87" x 33")	152 mm (6")	762 a 1270 mm (30" a 50")	285 kg (628 lbs)
Plataforma estilo parrilla				
C2-92-1650 BG33	2210 x 1041 mm (87" x 41")	152 mm (6")	762 a 1270 mm (30" a 50")	285 kg (628 lbs)

726 kg (1600 lbs)



SERIE USO LIGERO

Me2 para camiones de redilas y camionetas

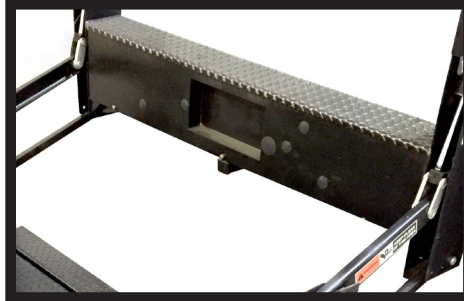
MAXON®

Equipo estándar del Me2

- Dos cilindros de elevación hidráulicos
- Componentes libres de mantenimiento
- Interruptor de control principal empotrado y protegido con función de temporizador
- Plataformas de acero o aluminio
- Sistema hidráulico completamente protegido

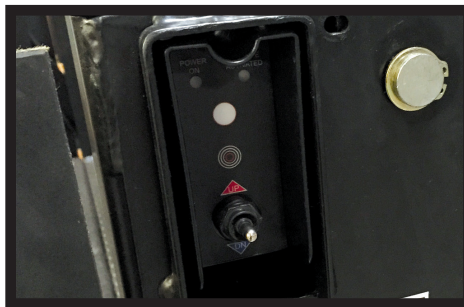
Equipo opcional

- Kits de luces
- Control remoto manual
- Topes de hule para protección de plataforma
- Kit de bastidor para llanta de repuesto



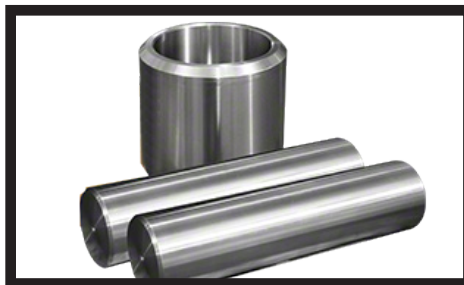
Conjunto de bomba y motor protegido

El conjunto de bomba y motor extra grande del Me2 está completamente protegido y protegido contra los elementos.



Estación de control principal con función de temporizador

Un control de palanca con temporizador impide el uso no autorizado. Se desactiva automáticamente 90 segundos después de operarlo.



Pasadores y bujes libres de mantenimiento

Los pasadores y bujes le brindan años de servicio libres de mantenimiento.



Cable de alimentación con cable a tierra de la misma longitud

El cable a tierra dedicado ayuda a maximizar la vida útil de la batería del vehículo.

Distribuido por:

M-213-0716



Maxon Lift Corp. 11921 Slauson Ave., Santa Fe Springs, CA 90670
800.227.4116 Fax 888.771.7713 www.maxonlift.com