

SERIE CONVENCIONAL

GPC

MAXON®



ESPECIFICACIONES DEL GPC

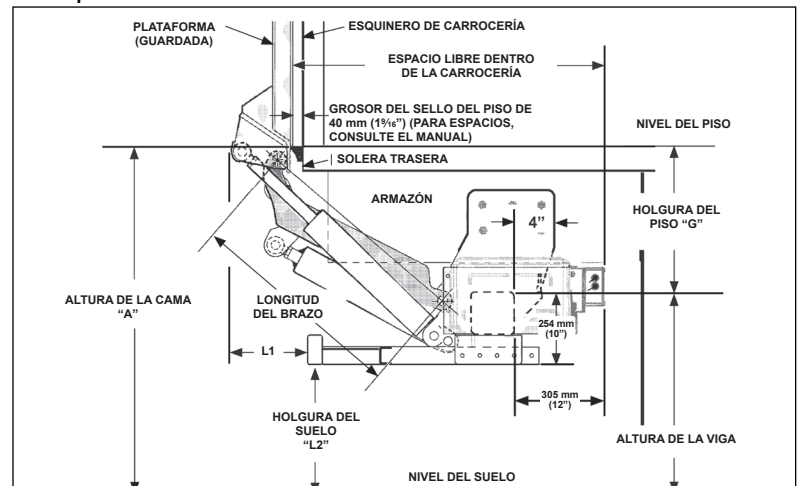
El GPC 22/33/44 es el primer liftgate estilo cantiléver diseñado y fabricado en Norteamérica. El nuevo GPC de MAXON viene en una variedad de tamaños de plataforma, tanto en versiones de aluminio ó acero, y tiene capacidad para una amplia gama de requisitos de altura de la cama

- Estabilidad de la plataforma y carga excelente por sus 2 cilindros para la elevación y 2 cilindros para la inclinación
- La plataforma se puede nivelar en cualquier posición con los controles estándar
- Todos los puntos de rotación están equipados con cojinetes engrasables
- Motor de uso pesado con protección térmica
- Válvulas de bloqueo en todos los cilindros
- Los cilindros expuestos están protegidos contra la intemperie con una cubierta rígida y una manga de hule
- Placas de instalación con pernos para una instalación rápida y sencilla (también puede soldarse)
- Tope de carro doble incluido

CAPACIDAD DEL MODELO	TAMAÑO DE LA PLATAFORMA	MATERIAL DE LA PLATAFORMA	PESO TOTAL	ALTURA DE LA CAMA**
GPC-22* (998 kg [2200 lbs])	1168 x 2400 mm, 2502 mm (46" x 94.5", 98.5")	Aluminio	476 - 490 kg (1050 - 1080 lbs)	950 mm (37.4") con carga a 1534 mm (60.4") sin carga
	1397 x 2400 mm, 2502 mm (55" x 94.5", 98.5")	Aluminio	476 - 499 kg (1050 - 1100 lbs)	
	1219 x 2400 mm, 2502 mm (48" x 94.5", 98.5")	Acero	522 - 540 kg (1150 - 1190 lbs)	
GPC-33* (1497 kg [3300 lbs])	1626 x 2400 mm, 2502 mm (64" x 94.5", 98.5")	Aluminio	503 - 517 kg (1110 - 1140 lbs)	
	1854 x 2400 mm, 2502 mm (73" x 94.5", 98.5")	Aluminio o acero	522 - 531 kg (1150 - 1170 lbs) / 617 - 626 kg (1360 - 1380 lbs)	
	2083 x 2400 mm, 2502 mm (82" x 94.5", 98.5")	Aluminio	540 - 558 kg (1190 - 1230 lbs)	
GPC-44* (1996 kg [4400 lbs])	2159 x 2400 mm, 2502 mm (85" x 94.5", 98.5")	Acero	662 - 685 kg (1460 - 1510 lbs)	
	2083 x 2400 mm, 2502 mm (82" x 94.5", 98.5")	Aluminio	567 - 599 kg (1250 - 1320 lbs)	
	2311 x 2400 mm, 2502 mm (91" x 94.5", 98.5")	Aluminio	581 - 612 kg (1280 - 1350 lbs)	
	1854 x 2400 mm, 2502 mm (73" x 94.5", 98.5")	Acero	644 - 676 kg (1420 - 1490 lbs)	
GPC-44* (1996 kg [4400 lbs])	2159 x 2400 mm, 2502 mm (85" x 94.5", 98.5")	Acero	689 - 726 kg (1520 - 1600 lbs)	
	2438 x 2400 mm, 2502 mm (96" x 94.5", 98.5")	Acero	726 - 757 kg (1600 - 1670 lbs)	

* Nota: Capacidad nominal a 610 mm (24") de la orilla del cuerpo de la plataforma. Por favor, consulte el Manual de Operaciones para la capacidad de elevación a mayores distancias.

** Nota: basada en 3 diferentes longitudes de brazos; vea la tabla o el manual de instalación para la longitud de brazo adecuado.



LONGITUD DE LOS BRAZOS DE ELEVACIÓN	ALTURA DE LA CAMA MÁX. A MIN. (SIN CARGA)	HOLGURA DEL PISO (MÍN. A MÁX.)	ALTURA DE LA VIGA (MÍN. A MÁX.)	ESPACIO LIBRE DENTRO DE LA CARROCERÍA (MÍN. A MÁX.)	POSICIÓN L1 DE LA BASE	HOLGURA DEL SUELO L2
1000MM (39.4") Brazo Largo 1328 mm con carga a 1524 mm sin carga (52.3" a 60.4")	1534 a 1430 mm (60.4" a 56.3")	744 a 643 mm (29.3" a 25.3")	686 a 787 mm (27.0" a 31.0")	1024 a 1161 mm (40.3" a 45.7")	208 a 302 mm (8.2" a 11.9")	437 a 551 mm (17.2" a 21.7")
875MM (34.4") Brazo Medio 1074 mm con carga a 1438 mm sin carga (42.3" a 56.6")	1438 a 1234 mm (56.6" a 48.6")	655 a 452 mm (25.8" a 17.8")	625 a 782 mm (24.6" a 30.8")	1107 a 1267 mm (43.6" a 49.9")	122 a 284 mm (4.8" a 11.2")	373 a 533 mm (14.7" a 21.0")
750MM (29.5") Brazo Corto 949 mm con carga a 1260 mm sin carga (37.3" a 49.6")	1260 a 1087 mm (49.6" a 42.8")	564 a 389 mm (22.2" a 15.3")	561 a 699 mm (22.1" a 27.5")	1194 a 1288 mm (47.0" a 50.7")	137 a 277 mm (5.4" a 10.9")	310 a 447 mm (12.2" a 17.6")

Requisitos de montaje

Nota: Por favor revise el manual de instalación del Liftgate apropiado para verificar que se cumplan con todos los requisitos del vehículo y/o carrocería para asegurar un ajuste correcto.



Maxon Lift Corp. 11921 Slauson Ave., Santa Fe Springs, CA 90670
800.227.4116 Fax 888.771.7713 www.maxonlift.com

SERIE CONVENCIONAL

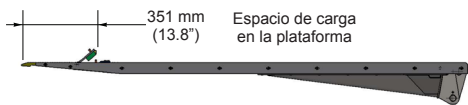
GPC

MAXON®

Equipo opcional

- Juego de sellos laterales de la plataforma contra el marco trasero de la carrocería*
- Interruptor de potencia en cabina
- Función de inclinación automática de la plataforma
- Complemento de puerta abatible

Espacio de carga en la plataforma con topes de carro extendidos



* Sella únicamente los lados izquierdo y derecho de la plataforma.



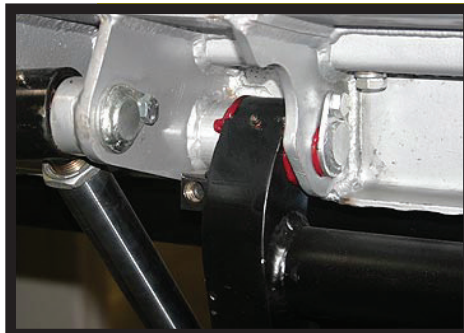
Control externo

La estación de control externo cuenta con botones pulsadores fácilmente identificados para elevar, inclinar y descender la plataforma y está montada en un soporte de acero inoxidable. Esta sellada contra polvo y agua nivel IP67.



Control interno

La estación de control interno cuenta con cable en espiral extensible con un enchufe de fácil conexión y desconexión. Tiene botones pulsadores fácilmente identificados para elevar, inclinar y descender la plataforma además tiene una protección contra polvo y agua nivel IP67. Su soporte de montaje en acero inoxidable permite que esté protegido y pueda guardarse fácilmente dentro del vehículo.



Cojinetes engrasables

Todos los puntos de rotación cuentan con graseras para lubricar los cojinetes durante los programas de mantenimiento.



Cilindro con válvula de bloqueo

Todos los cilindros están equipados con dos válvulas de bloqueo operadas por solenoide eléctrico para evitar salidas o entradas de aceite del cilindro a menos de que el operador así lo quiera.

Distribuido por:



Pintura MAXPRO®

Este proceso de pintura exclusivo y patentado de Maxon incluye un recubrimiento final fuerte de poliurea y pintura base rica en aluminio que ayuda a combatir la corrosión y mantener una apariencia del liftgate como nuevo.

M-169-0416



Maxon Lift Corp. 11921 Slauson Ave., Santa Fe Springs, CA 90670
800.227.4116 Fax 888.771.7713 www.maxonlift.com